



CURRICULUM

LOS MEJORES EN CIMENTACIONES PROFUNDAS Y POZOS DE INFILTRACION

2024



JUSTO SIERRA NO. 2469 COL. LADRÓN DE GUEVARA GUADALAJARA, JAL.
C.P. 44600 TEL.(33) 3615-0741 3630-1056

WWW.RIVERACO.COM.MX

RIVERA CONSTRUCCIONES



EN RIVERA CONSTRUCCIONES SOMOS PILARES EN LA INDUSTRIA DE LA CONSTRUCCIÓN MEXICANA CON 41 AÑOS DE EXPERIENCIA, CONVIRTIÉNDONOS EN ESPECIALISTAS EN CIMENTACIONES PROFUNDAS E INFILTRACIÓN DE AGUAS PLUVIALES.

FUNDADA EN 1982 POR EL ING. SERGIO HERNÁNDEZ RIVERA Y SIENDO PRECURSOR DEL MÉTODO DE CONTENCIÓN DE TALUD EN TÚNELES.

HEMOS LOGRADO ESTABLECERNOS COMO UNA DE LAS EMPRESAS MÁS CONFIABLES DEL SECTOR GRACIAS A NUESTRO PERSONAL ALTAMENTE CALIFICADO Y EL USO DE LAS MEJORES HERRAMIENTAS Y MAQUINARIA EN EL PAÍS.

NUESTRO AMPLIO CONOCIMIENTO EN SUELOS NOS PERMITE DESARROLLAR TECNOLOGÍA CONSTRUCTIVA DE VANGUARDIA PARA BRINDAR LA MEJOR SOLUCIÓN EN BASE A LAS NECESIDADES DE CADA PROYECTO EN TÉRMINOS DE EFICACIA, CALIDAD Y SEGURIDAD..

NUESTRAS DIVISIONES



● **PILAS PARA CIMENTACIÓN Y MUROS**

● **POZOS DE INFILTRACIÓN**

● **MUROS DE CONTENCIÓN**

● **INGENIERÍA AMBIENTAL**

● **OBRA CIVIL**

WWW.RIVERACO.COM.MX

JUSTO SIERRA NO. 2469 COL. LADRÓN DE GUEVARA GUADALAJARA, JAL.

C.P. 44600 TEL.(33) 3615-0741 3630-1056

DIVISIONES



PILAS PARA CIMENTACIÓN Y MUROS

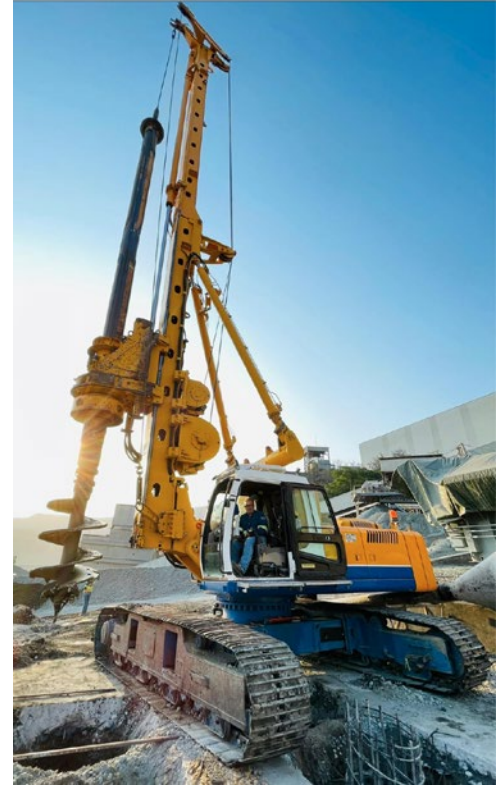
DESARROLLAMOS CIMENTACIONES PARA ESTRUCTURAS CON PILAS COLADAS EN EL SITIO EN VARIOS DIÁMETROS, PROFUNDIDADES Y BAJO NIVEL FREÁTICO SIN AFECTAR OTRAS CONSTRUCCIONES CIRCUNDANTES.

SERVICIOS:

- PILAS DE CIMENTACIÓN
- PILAS DE CIMENTACIÓN CON ADEME METÁLICO RECUPERABLE
- MICROPILAS
- PILAS DE CONTENCIÓN
- PILAS SECANTES
- MECÁNICA DE SUELOS.

APLICACIONES:

- TÚNELES
- PASOS A DESNIVEL
- SÓTANOS
- ESTACIONAMIENTOS
- LUMBRERAS
- CIMENTACIONES



POZOS DE INFILTRACIÓN

DIVISIÓN ESPECIALIZADA EN LA EXCAVACIÓN Y MANTENIMIENTO DE POZOS PARA EL APROVECHAMIENTO DEL AGUA DE LLUVIA Y LA RECARGA DEL MANTO FREÁTICO. IDEAL PARA ZONAS URBANIZADAS YA QUE SON FÁCILES DE INTEGRAR AL PAISAJE DE LA ZONA Y SOLO OCUPAN UNA PEQUEÑA PARTE DEL TERRENO.

SERVICIOS:

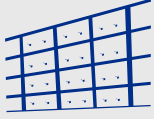
- POZOS DE INFILTRACIÓN
- BOCAS DE TORMENTA
- MÉCANICA DE SUELOS
- INTERCONEXIONES
- CÁLCULO Y PROYECTO PARA INFILTRACIÓN

APLICACIONES:

- PARQUES INDUSTRIALES
- CENTROS COMERCIALES
- VIALIDADES
- FRACCIONAMIENTOS
- CASA HABITACIÓN



DIVISIONES



MUROS CONTENCIÓN

LOS MUROS DE CONTENCIÓN PERMITEN ESTABILIZAR EXCAVACIONES PROFUNDAS SIN AFECTAR CONSTRUCCIONES ALEDAÑAS Y APROVECHAR EL TOTAL DEL ÁREA DEL PROYECTO. NUESTROS ESTUDIOS DE MECÁNICA DE SUELOS ASEGURAN LAS SOLUCIONES CORRECTAS EN CADA OBRA EN TÉRMINOS DE AHORRO EN PROCESOS Y EFECTIVIDAD EN CALENDARIOS DE TRABAJO.

SERVICIOS:

- CONSULTORÍA TÉCNICA
- DISEÑO Y CÁLCULOS GEOTÉCNICOS
- ANÁLISIS DE PROCESOS
- GESTIÓN DEL PROYECTO
- MUROS DESCENDENTES
- MUROS ANCLADOS
- CONCRETO LANZADO
- MECÁNICA DE SUELOS

APLICACIONES:

SÓTANOS
MINAS
TÚNELES
MUROS ESTRUCTURALES
PISCINAS Y LAGOS
CISTERNAS



PROVEDURÍA EN SERVICIOS AMBIENTALES

FABRICAMOS Y SUMINISTRAMOS HIDROTAMICES PARA PLANTAS DE TRATAMIENTO DE AGUAS RESIDUALES. NUESTRA TECNOLOGÍA CONSTRUIDA EN ACERO INOXIDABLE, SEPARA HASTA UN 90% DE RESIDUOS SÓLIDOS FLOTANTES, 35% DE SÓLIDOS SUSPENDIDOS DEL AGUA Y REDUCIR LA CARGA DE LA DB05 HASTA UN 35%, REDUCIENDO COSTOS Y AUMENTANDO LA EFICIENCIA EN SISTEMAS TANTO MUNICIPALES, COMO INDUSTRIALES Y DOMÉSTICOS.

SERVICIOS:

- HIDROTAMICES
- AERADORES DE AIRE



RECTIFICACIÓN DEL CANAL SANTA CATALINA GDL JAL.

DIVISIONES



OBRA CIVIL

A LA PAR DE NUESTRA ÁREA DE "EXPERTISE", LA CONSTRUCCIÓN CIVIL REPRESENTA UN ÁREA DE OPORTUNIDAD PARA DESARROLLAR IDEAS Y CONVERTIRLAS EN PROYECTOS PERSONALES Y/O DE INTERÉS GENERAL PARA EL BENEFICIO DE NUESTRA SOCIEDAD.

SERVICIOS:

- CÁLCULO DE INGENIERÍAS
- TRAMITOLOGÍA
- EJECUCIÓN DE OBRA
- CONTROL DE PRESUPUESTOS Y CALIDAD

APLICACIONES:

- ESTRUCTURAS
- ACABADOS
- CONSTRUCCIÓN INMOBILIARIA
- URBANIZACIÓN
- OBRA CIVIL EN GENERAL



ALCANCE

DESARROLLOS TURÍSTICOS



NAVES INDUSTRIALES



INFRAESTRUCTURA VIAL



UNIDADES DEPORTIVAS
Y PARQUES



ESCUELAS



VIVIENDA



CENTROS
COMERCIALES



HOSPITALES





RIVERA
CONSTRUCCIONES



OBRAS PILAS PARA CIMENTACIÓN Y MUROS

OBRAS 2023

DESARROLLOS TURÍSTICOS

- BEAT IT VIDANTA, PUERTO VALLARTA.
- BOAT RIDE VIDANTA, PUERTO VALLARTA.
- FAMILY VIDANTA, PUERTO VALLARTA.
- CRAZY VIDANTA, PUERTO VALLARTA.
- PALACIO EMPERADOR, PUERTO VALLARTA.
- KINGDOM OF THE SUN 2, PUERTO VALLARTA.
- PANAREA, PUERTO VALLARTA.
- GARZA BLANCA EDIFICIO 9, PUERTO VALLARTA.

NAVES INDUSTRIALES

- CAPITHAL PARK, ZAPOPAN.
- ROCHLING, SILAO.
- AXIS, EL SALTO.
- INVENTARIO, CD. JUAREZ.
- PECO. COLIMA.
- FLEX NORTE, ZAPOPAN.
- CEDIS, TLAJOMULCO.
- SHINANO, IRAPUATO.
- VICHISA, MEOQUI.
- HUASCA, ZAPOTLANEJO.
- TARIMAS, ACATLÁN.
- OFICINA IMEX, GUALAJARA.

INFRAESTRUCTURA VIAL

- PUENTE ACATLÁN, ACATLÁN.
- PUENTE TALABARTEROS, LEÓN.
- PUENTE BARRANCA, JALISCO.
- PUENTE EL SALTO, EL SALTO.

UNIDADES DEPORTIVAS - PARQUES

- ESTADIO TEPIC, TEPIC.



ESCUELAS

- TEC MM, TOMATLÁN.
- PREPARATORIA EDIFICIO 3, TLAJOMULCO.
- PREPARATORIA EDIFICIO 5, TLAJOMULCO.

VIVIENDA

- PARQUES GUADALAJARA, TORRE M, GUADALAJARA.
- GRAN BALBUENA TORRE 3, LEÓN.
- TORRE PARÍS, GUADALAJARA.
- TORRE BOGOTÁ, GUADALAJARA.
- TORRE TERIA, LEÓN.
- TORRE M GUADALAJARA.
- TORRE 3, LEÓN.

CENTROS COMERCIALES

- SORIANA, ZAPOPAN.

HOSPITALES

- HOSPITAL STAR MEDICA, PUEBLA.
- HOSPITAL NAVAL TAMPICO, TAMPICO.



OBRAS 2022

DESARROLLOS TURÍSTICOS

- BORACAY 2 BY SAYAN, BUCERIAS.
- ROMA ENCORE CRAGSA, PUERTO VALLARTA.
- CHANCHA DE TENIS VILLA DEL PALMAR, VALLARTA.
- HORUS JUNIOR VIDANTA, NUEVO VALLARTA.
- PHOENIX COASTER, VIDANTA, NUEVO VALLARTA.
- PRESIDENCIAL VIDANTA, NUEVO VALLARTA.
- ARTHUR VIDANTA, NUEVO VALLARTA.
- AZULEJOS SUPRA, NUEVO VALLARTA.
- MINE TRAIN VIDANTA, NUEVO VALLARTA.
- NEBULAZ VIDANTA, NUEVO VALLARTA.
- AEROTOP VIDANTA, NUEVO VALLARTA.

NAVES INDUSTRIALES

- CHAPALA CLN, CHAPALA.
- PARQUES 1 BALKEN, GUADALAJARA.
- ESTRUCTURA NAVE 3 ARIZLU, ACATLÁN DE JUÁREZ.
- MERKABASTOS SISTEMA DECIMAL, GUADALAJARA.
- BODEGA TOGO BAXAL, GUADALAJARA.
- MAR ROJO SERVICIOS METROPOLITANOS, GUADALAJARA.
- ESCULTURA PALOMAR ECUSA, GUADALAJARA.
- TALLER Y OFICINA CLN, GUADALAJARA.
- JUZGADOS ALTEC, LEÓN.
- FLEX NORTE CUBIC 33, ZAPOPAN.

INFRAESTRUCTURA VIAL

- PUENTE PERDIGON 2 ECO DEL BAJIO, LEON.
- PATRIA COLOMOS GOC CONSTRUCTORES, ZAPOPAN.
- PUENTE SIGLO XXI ECO DEL NAJIO, LEÓN.
- ESTERO PANOBRAS, VALLARTA.
- PUENTE ANDADOR VIDANTA, NUEVO VALLARTA.

ESCUELAS

- PREPARATORIA GRUPO LG, TLAJOMULCO.



VIVIENDA

- WEST POINT ANAHUAC, ZAPOPAN.
- PARQUES GUADALAJARA, TORRE H GCX, GUADALAJARA.
- TORRE HERANA CLN, LEÓN.
- TORRE MIRAI TORRE MM, LEÓN.
- PARQUES GUADALAJARA, TORRE L GCX, GUADALAJARA.

CENTROS COMERCIALES

- PLAZA BELLA URBARK, PACHUCA.
- PLAZA VALLARTA RAUL VILLAVICENCIO, GUADALAJARA.

HOSPITALES

- HOSPITAL CIVIL ORIENTE PANA OBRAS, TONALÁ.



OBRAS 2021

DESARROLLOS TURÍSTICOS

- HOTEL ENCORE AEROPUERTO BAXAL SA DE CV, EL SALTO.
- IMPERIAL AQUA JUNGLE 1 ETAPA 1 MACRO OBRA VIDANTA, PUERTO VALLARTA.
- IMPERIAL AQUA JUNGLE 2 ETAPA 1 MACRO OBRA VIDANTA, PUERTO VALLARTA.
- IMPERIAL AQUA JUNGLE 1 ETAPA 2MACRO OBRA VIDANTA, PUERTO VALLARTA.
- IMPERIAL AQUA JUNGLE 2 ETAPA 2 MACRO OBRA VIDANTA, PUERTO VALLARTA.
- EDIFICIO BOCARAY BY SAYAN, NUEVO VALLARTA, NAY.

NAVES INDUSTRIALES

- COOPER TIRE HERMOSILLO Y ASOCIADOS, EL SALTO, JALISCO.
- DELEGACION SUR ALTEC, LEON, GTO.
- FLEX N GATE METALS IV HERMOSILLO Y ASOCIADOS, ZAPOPAN, JAL.
- GU01A-INV (PROLOGIS) ROCA, ZMG.
- ARIZLU FERNANDEZ ARQUITECTOS, ACATLAN DE JUAREZ.

INFRAESTRUCTURA VIAL

- PUENTE BOSQUE DEL AGUA SERVICIOS METROPOLITANOS DE JALISCO S.A. DE C.V, GDL.
- AMPLIACION PERIFERICO FRENTE 2 MONTAJE EN OBRA PETROVA, GDL.
- PUENTE SAN MIGUEL DE ALLENDE GRUPO CASS, SAN MIGUEL DE ALLENDE, GTO.
- ESTERO EL SALADO SB INGENIEROS, PUERTO VALLARTA, JALISCO.
- PUENTE COLGANTE GPO VIDANTA, PUERTO VALLARTA, JALISCO.
- PUENTE PEATONAL DE ELENE BALKEN, GUADALAJARA, JALISCO.
- ESTACION PERIBUS GRUPO MACA, ZAPOPAN, JAL.

ESCUELAS

- C.U.T. TONALA A & G URBANIZADORA, TONALÁ.

VIVIENDA

- PARQUES GUADALAJARA, TORRE G GCX, GUADALAJARA.
- PARQUES GUADALAJARA, TORRE K GCX, GUADALAJARA.
- DISTRITO SUR CONCRETOS LANZADOS NACIONALES, NUEVO VALLARTA, NAYARIT.
- PABLO VALDEZ NORTE GCX, GUADALAJARA, JALISCO.
- TORRE DEL SOL URBARK, ZMG.
- RANCHO NUEVO BALKEN, ZMG.
- NOMADA CLN, PUERTO VALLARTA.



CENTROS COMERCIALES

- PLAZA BELLA URBARK, PACHUCA.
- PLAZA VALLARTA RAUL VILLAVICENCIO, GUADALAJARA.



OBRAS 2020

DESARROLLOS TURÍSTICOS

- TORRE CENTRIKA, PUERTO VALLARTA, JALISCO.

NAVES INDUSTRIALES

- NAVE CONTINENTAL S.L.P. CANYON, SAN LUIS POTOSÍ, SAN LUIS POTOSÍ.
- NAVE METSO IV, IRAPUATO, GUANAJUATO.
- NAVE GMEX III, IRAPUATO, GUANAJUATO.
- AMPLIACION PLANTA ZF, EL SALTO, JALISCO.
- EXPANSIÓN NAVE FAURECIA, SAN JOSE DE ITURBIDE, GUANAJUATO.

INFRAESTRUCTURA VIAL

- PILAS SECANTES LUMBRERA #37 COLECTOR DEL VALLE, TLAJOMULCO DE ZUÑIGA, JALISCO.
- PILAS SECANTES LUMBRERA #39 COLECTOR DEL VALLE, TLAJOMULCO DE ZUÑIGA, JALISCO.
- PILAS SECANTES LUMBRERA #32 COLECTOR DEL VALLE, TLAJOMULCO DE ZUÑIGA, JALISCO.
- PILAS SECANTES LUMBRERA #26 COLECTOR DEL VALLE, TLAJOMULCO DE ZUÑIGA, JALISCO.
- PILAS SECANTES LUMBRERA #23 COLECTOR DEL VALLE, TLAJOMULCO DE ZUÑIGA, JALISCO.
- PILAS SECANTES LUMBRERA #33 COLECTOR DEL VALLE, TLAJOMULCO DE ZUÑIGA, JALISCO.
- PILAS SECANTES LUMBRERA #24 COLECTOR DEL VALLE, TLAJOMULCO DE ZUÑIGA, JALISCO.
- PILAS SECANTES LUMBRERA #25 COLECTOR DEL VALLE, TLAJOMULCO DE ZUÑIGA, JALISCO.
- PILAS SECANTES LUMBRERA #31 COLECTOR DEL VALLE, TLAJOMULCO DE ZUÑIGA, JALISCO.
- PILAS SECANTES LUMBRERA #25, #27, #28 COLECTOR DEL VALLE, TLAJOMULCO DE ZUÑIGA, JALISCO.
- PUENTE BLVD. MORELOS, GUADALAJARA, JALISCO.
- TANQUE PLANTA DE TRATAMIENTO (PTAR) TALA, TALA, JALISCO.
- AMPLIACIÓN PUENTE PERIFÉRICO, GUADALAJARA, JALISCO.
- AMPLIACION PUENTE ADOLF B. HORN, TLAJOMULCO DE ZUÑIGA, JALISCO.

ESCUELAS

- C.U.T. TONALA A & G URBANIZADORA, TONALÁ.



VIVIENDA

- CASA PUNTA MITA, PUNTA MITA, NAYARIT.
- CASA HABITACION PUERTA PLATA, GUADALAJARA, JALISCO.
- EDIFICIO PISA, TLAJOMULCO DE ZUÑIGA, JALISCO.
- PARQUES GUADALAJARA, TORRE J GCX, GUADALAJARA.
- CASA HABITACIÓN, TEPATITLÁN, JALISCO.
- EDIFICIO CLOUTHIER, ZAPOPAN, JALISCO.
- EDIFICIO PABLO VALDEZ, GUADALAJARA, JALISCO.
- TORRE DREAM, ZAPOPAN JALISCO.

CENTROS COMERCIALES

- CENTRO CULTURAL BROTHIE, GUADALAJARA, JALISCO.

HOSPITALES

- HOSPITAL CIVIL TONALÁ, TONALÁ, JALISCO.



OBRAS 2019

DESARROLLOS TURÍSTICOS

- TORRE CENTRIKA, PUERTO VALLARTA, JALISCO.
- HOTEL, LEÓN, GUANAJUATO.

NAVES INDUSTRIALES

- CENTRO LOGISTICO, ACATLAN DE JUAREZ JALISCO.
- PLANTA QUIMI-KAO, EL SALTO, JALISCO.
- NAVE METSO, IRAPUATO, GUANAJUATO.
- NAVE METSO PILAS SECANTES, IRAPUATO, GUANAJUATO.

INFRAESTRUCTURA VIAL

- PUENTE VEHICULAR ATENGO, ATENGO, JALISCO.
- GUARNICIÓN PILAS PERIFERICO , ZAPOPAN, JALISCO.
- VIALIDADES THE ESTATES VIDANTA, NUEVO VALLARTA, NAYARIT.
- PUENTE SACA COSECHAS VIDANTA, NUEVO VALLARTA, NAYARIT.
- PUENTE POTRERILLOS, PENJAMO GUANAJUATO.
- ESTACIONAMIENTO PARQUES GDL, GUADALAJARA JALISCO.
- VIALIDADES DE ACCESO PUENTE COLGANTE VIDANTA, NUEVO VALLARTA, NAYARIT.
- PUENTE PEATONAL VILLAS VALLARTA, PUERTO VALLARTA, JALISCO.
- EJECUCIÓN DE PILAS EN CÁRCAMO, LEÓN, GUANAJUATO.
- PUENTE BRISAS VALLARTA, PUERTO VALLARTA, JALISCO.
- ESTACIONES TELEFÉRICO, PUERTO VALLARTA, JALISCO.
- ESTACIÓN N°5 TELEFÉRICO, PUERTO VALLARTA, JALISCO.
- ESTACIÓN N°5 ESTACIONAMIENTO, PUERTO VALLARTA, JALISCO.
- ESTACIÓN N°1 TELEFÉRICO, PUERTO VALLARTA, JALISCO.
- ESTACIÓN N°3 TELEFÉRICO, PUERTO VALLARTA, JALISCO.
- ESTACIÓN N°4 TELEFÉRICO, PUERTO VALLARTA, JALISCO.
- ESTACIÓN N°2 TELEFÉRICO, PUERTO VALLARTA, JALISCO.
- ACCESO VIALIDADES, PUERTO VALLARTA, JALISCO.
- VIALIDADES ALBERCA Y PASILLOS, PUERTO VALLARTA, JALISCO.
- VIALIDADES MOTOR LOBBY, PUERTO VALLARTA, JALISCO.
- VIALIDADES SNACK RESTAURANT, PUERTO VALLARTA, JALISCO.
- VIALIDADES THE ESTATES, PUERTO VALLARTA, JALISCO

ESCUELAS

- EDIFICIO PRIMARIA, ZAPOPAN, JALISCO.



VIVIENDA

- EDIFICIO TORRE ALTA SUR, GUADALAJARA, JAL.
- PARQUES GUADALAJARA, EDIFICIO TORRE E, GUADALAJARA , JALISCO.
- PARQUES GUADALAJARA, EDIFICIO TORRE E, GUADALAJARA , JALISCO.
- EDIFICIO HYDEVIEW DEPARTAMENTS ZAPOPAN, JALISCO.
- CONDOMINIO LA PRESA, GUADALAJARA, JALISCO.
- CASA LA SEIBA, ZAPOPAN, JALISCO.
- EDIFICIO HIPODROMO, GUADALAJARA, JALISCO.
- DEPARTAMENTOS THE COLONIAL, PUERTO VALLARTA, JALISCO.
- TORRE CONDOMINIO, LA PAZ, BAJA CALIFORNIA SUR.
- TORRE 2 BELISARIO, GUADALAJARA, JALISCO.

CENTROS COMERCIALES

- PLAZA COMERCIAL, LEÓN, GUANAJUATO.



OBRAS 2018

DESARROLLOS TURÍSTICOS

- MAIN BUILDING CISTERNA ALDEA TAMARINDO, LA MANZANILLA, JALISCO.
- THE ESTATES I, II, III, VIDANTA, NUEVO VALLARTA, NAYARIT.
- EDIFICIOS THE PRESIDENTIAL A, B, C, Y D VIDANTA, NUEVO VALLARTA ,NAYARIT.
- EDIFICIOS THE KOTS I Y II VIDANTA, NUEVO VALLARTA ,NAYARIT.
- MICROTTEL IRAPUATO, IRAPUATO, GUANAJUATO.

NAVES INDUSTRIALES

- AGENCIA KIA, CIUDAD DE MÉXICO.
- PLANTA USUI3, LEON, GUANAJUATO.
- CERVECERIA CONSTELLATION, OBREGON, SONORA.

INFRAESTRUCTURA VIAL

- PASO A DESNIVEL PERIFERICO Y PARRES ARIAS, ZAPOPAN, JALISCO.

VIVIENDA

- EDIFICIO BELISARIO TYA, GUADALAJARA, MÉXICO.

ESCUELAS

- INSTITUTO CIENCIAS, ZAPOPAN , JALISCO.

OBRAS 2017

NAVES INDUSTRIALES

- C5 ESCUDO NACIONAL, TLAJOMULCO DE ZUÑIGA.
- PLANTA RYOBI EDIFICIO 9, 14, 15.
- FLEX N GATE, SAN JOSE ITURBIDE, GTO.
- PLANTA SAVERGLASS, ACATLAN DE JUAREZ, JALISCO.

INFRAESTRUCTURA VIAL

- PUENTE LA POMPA, LEON,. GTO.
- PUENTE ATOTONILCO, LEON, GTO.

ESCUELAS

- CAE UDG, ZAPOPAN, JAL.
- PREPARATORIA TOLUQUILLA, TOLUQUILLA, JAL.
- PREPARATORIA TOLUQUILLA 2DA, TOLUQUILLA, JAL.
- PREPARATORIA COBAEJ, ZAPOPAN, JAL.



— OBRAS 2016 —

DESARROLLOS TURÍSTICOS

- THE GRAND LUX VI MOD "A" Y CIRC. VERTICAL, VIDANTA NUEVO VALLARTA. TEPIC.

NAVES INDUSTRIALES

- NAVE AISIN TAKAOKA, IRAPUATO, GTO.
- PLANTA RYOBI, IRAPUATO, GTO.
- CENTRO LOGÍSTICO MIRAGE, GUADALAJARA, JAL.
- MUSEO DE CIENCIAS AMBIENTALES, GUADALAJARA, JAL.
- NAVE INDUSTRIA ASMO, IRAPUATO, GTO.

INFRAESTRUCTURA VIAL

- LAS CUATAS, TLAJOMULCO, JAL.
- MACROLIBRAMIENTO ATEQUIZA, ATEQUIZA, JAL.
- PUENTE ITL, LEÓN, GTO.
- PUENTE LA VENTA, SAN FRANCISCO DEL RINCÓN, GTO.
- PUENTE ARROYO EL ARCO, SILAO, GTO.
- ESTACIONAMIENTO HIDALGO, MONTERREY, NL.

VIVIENDA

- TORRE NOVATERRA, IRAPUATO, GTO.
- TORRE LINCON, GUADALAJARA, JAL.

CENTROS COMERCIALES

- MUSEO DE CIENCIAS AMBIENTALES, GUADALAJARA, JAL.



PROYECTO SEAPAL

- POZO RADIAL PARA CAPTACION DE AGUA POTABLE, EN EL MUNICIPIO DE PUERTO VALLARTA, JAL.

PROYECTO SIAPA

- COMPUERTAS PLANTA DE BOMBEO OCOTLAN, OCOTLAN, JAL.

PROYECTOS CARCAMOS DE BOMBEO A BASE DE PILAS SECANTES

- CARCAMO DE BOMBEO LAS ROSAS, GUADALAJARA, JAL.
- CARCAMO DE BOMBEO LA CALMA, ZAPOPAN, JAL.
- CARCAMO DE BOMBEO COPERNICO, ZAPOPAN, JAL.
- CARCAMO DE BOMBEO LAS CAÑADAS, ZAPOPAN, JAL.

PROYECTO C.F.E. REGASIFICADORA MANZANILLO

- TANQUE REGASIFICADORA SAMSUNG, MANZANILLO, COL.

PROYECTO MINA MEXICANA CANANEA

- DOMO PARABOLICO PARA APILADOR DE MATERIAL CUPRIFERO, MINA MEXICANA DE CANANEA, CANANEA, SONORA.



- PLANTA INDUSTRIAL GALVAK, 2da ETAPA, ZONA INDUSTRIAL, MONTERREY, N.L.
- PLANTA DE PAN MASECA, ESCOBEDO, MONTERREY, N.L.
- NAVE INDUSTRIAL DITEMSA, SALTILLO COAH
- PLANTA HYLSA CHIMENEA, PLANTA NOGALAR, MONTERREY, N.L.
- NAVE A.O. SMITH PAQUE INDUSTRIAL, MONTERREY, N.L.
- NAVE INDUSTRIAL " RIC # 3 ", PARQUE INDUSTRIAL REYNOSA TAMP.
- NAVE INDUSTRIAL " RIC # 4 ", PARQUE INDUSTRIAL REYNOSA TAMP.
- NAVE INDUSTRIAL BISSELL, REYNOSA, TAMP.
- NAVE INDUSTRIAL MOTORES HERMETICOS, REYNOSA, TAMP.
- NAVE INDUSTRIAL CARTER, MONTEMORELOS, N.L.
- NAVE INDUSTRIAL " FCO. BAUTISTA ", MONTERREY, N.L.
- NAVE INDUSTRIAL GENERAL ELECTRIC, MONTERREY, N.L.
- CIMENTACION DE HORNO, TEKSID DE MEXICO, CD. FRONTERA, COAH.
- NAVE INDUSTRIAL " COOPER ", PIEDRAS NEGRAS, COAH.
- NAVE INDUSTRIAL "PINSÁ", MAZATLAN, SIN.
- NAVE INDUSTRIAL "DENSO IV", PARQUE INDUSTRIAL MONTERREY, N.L.
- NAVE INDUSTRIAL "SIECOR", PARQUE INDUSTRIAL DEL NORTE, REYNOSA, TAM.
- PLANTA INDUSTRIAL " DE CLORURO " VILLAS DE GARCIA, N.L.
- NAVE INDUSTRIAL "CATERPILLAR" PARQUE INDUSTRIAL FERROPUERTO, TORREON, COAH.
- NAVE INDUSTRIAL "MIC # 8", PARQUE INDUSTRIAL MONTERREY, APODACA, N.L.
- NAVE INDUSTRIAL "ATCO", LINARES, N.L.
- PLANTA INDUSTRIAL "REFINERÍA PEMEX" REYNOSA, TAMP.
- NAVE INDUSTRIAL " STEEL WOOL ", PARQUE INDUSTRIAL REYNOSA, REYNOSA TAMP.
- NAVE INDUSTRIAL "NATIONAL LAMINATION", PARQUE INDUSTRIAL MTY., APODACA, N.L.
- CERVECERIA DEL PACIFICO " PLANTA DE TRATAMIENTO DE AFLUENTES " , MAZATLAN, SIN.
- PLANTA INDUSTRIAL "CERVECERIA CUAUHEMOC, MONTERREY, N.L.
- PLANTA INDUSTRIAL NVA. LUMISISTEMAS, HUINALA, N.L.
- NAVE INDUSTRIAL " WEXFORD ", PARQUE INDUSTRIAL DEL NORTE REYNOSA, TAMP.
- NAVE INDUSTRIAL " AFI " RAMOS ARISPE, COAHUILA.
- NAVE INDUSTRIAL " GENERAL ELECTRIC " CIENEGA DE FLORES, N.L.
- NAVE INDUSTRIAL " LINCOLN ELECTRIC, TORREON, COAH.
- NAVE INDUSTRIAL " HOM-MONTERREY" , CIENEGA DE FLORES, N.L.
- NAVE INDUSTRIAL " JOHNSON Y JOHNSON ", APODACA, N.L.
- NAVE INDUSTRIAL AMPLIACION " GOLLEK " LINARES, N.L.
- NAVE INDUSTRIAL CENTRO DE DISTRIBUCION SECOS, LINARES, N.L.
- NAVE INDUSTRIAL " MIC # 7 " PARQUE INDUSTRIAL MONTERREY, APODACA N.L.
- NAVE DE PRODUCTOS TERMINADOS, SIDERURGICA DEL GOLFO, MATAMOROS, TAMP.
- NAVE INDUSTRIAL "MIC # 6" PARQUE INDUSTRIAL MONTERREY, APODACA, N.L.
- NAVE INDUSTRIAL "MIC # 9" PARQUE INDUSTRIAL MONTERREY, APODACA, N.L.
- NAVE INDUSTRIAL "DNIC III", PARQUE INDUSTRIAL DEL NORTE, MONTERREY, N.L.
- NAVE INDUSTRIAL " NOKIA" PARQUE INDUSTRIAL DEL NORTE, MONTERREY, N.L.
- NAVE INDUSTRIAL " SYMBOL" PARQUE INDUSTRIAL REYNOSA, REYNOSA, TAMP.
- PLANTA INDUSTRIAL "ALEAZIN" CORREDOR INDUSTRIAL, RAMOS ARIZPE, CUAH.



- AMPLIACIÓN CORNING CABLE, REYNOSA, TAMPS.
- NAVE INDUSTRIAL TEKSID PLANTA DE ALUMINIO, MONCLOVA, COAH.
- NAVE INDUSTRIAL JABIL CIRCUIT DE MEXICO, CHIHUAHUA, CHIH.
- BATERIA DE SILOS Y TUNELES DE SERVICIO, CERVECERIA DEL TROPICO, TUXTEPEC, OAXACA.
- PLANTA INDUSTRIAL ALEAZIN, RAMOS ARIZPE, COAHUILA.
- NAVE INDUSTRIAL JEANS WEAR, APODACA, N.L.
- NAVE INDUSTRIAL F.P.M. CIENEGA DE FLORES, N.L.
- NAVE INDUSTRIAL ELCOTEQ, APODACA, N.L.
- NAVE INDUSTRIAL PHILIPS, GOMEZ PALACIO DURANGO.
- NAVE INDUSTRIAL SMITH NEPHEW, REYNOSA, TAMPS.
- CERVECERIA CUAUHTEMOC, MONTERREY, N.L..
- NAVE INDUSTRIAL VERNELL, LINARES, N.L.
- NAVE INDUSTRIAL MAYTAG, REYNOSA, TAMP.
- NAVE INDUSTRIAL, TRUMPF, SANTA CATARINA, N.L.
- NAVE INDUSTRIAL FORNEY, SANTA CATARINA, N.L.
- NAVE INDUSTRIAL PROYECTO STA. CATARINA, APODACA, N.L.
- NAVE INDUSTRIAL CROSS II, MONTERREY, N.L.
- NAVE INDUSTRIAL FRISA II LINEA 5, MONTERREY, N.L.
- NAVE INDUSTRIAL MBP II, APODACA, N.L.
- AMPLIACION JUGOS DEL VALLE, MONTERREY, N.L.

PLAZAS Y ESTACIONAMIENTOS

- MUSEO DE HISTORIA MEXICANA, MONTERREY, N.L.
- TEATRO FUNDIDORA, MONTERREY, N.L.
- EDIFICIO DE ESTACIONAMIENTO J'C PENNEY, MONTERREY, N.L.
- PLAZA 400 AÑOS, MONTERREY, N.L.
- PLAZA VALLE ORIENTE, MONTERREY, N.L.
- ESTACIONAMIENTO CORPORATIVO SORIANA, MONTERREY, N.L.

COMISION FEDERAL DE ELECTRICIDAD

- CIMENTACION PARA TORRES DE ALTA TENSION, SANTA ANA, SONORA.
- CIMENTACION PARA POSTES TRONCOCONICOS, HERMOSILLO, SONORA.
- CIMENTACION PARA POSTES TRONCOCONICOS, ENTRONQUE ESCOBEDO HUINALA, N.L.

CENTROS COMERCIALES

- C.C. SORIANA DEL RIO, REYNOSA, TAMP.
- C.C. SORIANA LAS ROSAS, GOMEZ PALACIO, DGO.
- C.C. SORIANA APODACA, MONTERREY, N.L.
- C.C. REYNOSA FUN TIME PIZZA DEL RIO, REYNOSA, TAMP.
- C.C. SORIANA LAS TORRES, MONTERREY, N.L.
- C.C. SORIANA PLAZA EJERCITO, TAMPICO, TAMAULIPAS.
- C.C. SORIANA CATARINA, MONTERREY, N.L.
- C.C.SORIANA BERNARDO QUINTANA, QUERETARO QRO.



- C.C.SORIANA SANTA CRUZ, VILLA DE JUAREZ, N.L.
- C.C. SORIANA VICTORIA, CINES, CIUDAD VICTORIA TAMAULIPAS
- C.C.SORIANA CARRIZO, CIUDAD NUEVO LAREDO TAMAULIPAS.
- C.C.SORIANA LOURDES, SALTILLO, COAHUILA.
- C.C.CARREFOUR, VALLE ORIENTE, MONTERREY, N.L.
- C.C.SORIANA LA ESTANZUELA, MONTERREY, N.L.
- C.C.SORIANA CIUDAD ACUÑA, COAHUILA
- C.C.SORIANA CIUDAD MANTE, TAMPS.
- C.C.SORIANA DEL PASEO, SAN LUIS POTOSI, SL.P.
- C.C.SORIANA RIO BRAVO, TAMPS.
- TIENDA DE AUTOSERVICIO “ H.E.B “ , SAN NICOLAS, MONTERREY, N.L.
- C.C. SORIANA AEROPUERTO, TAMPICO, TAMAULIPAS.
- C.C. SORIANA CULIACAN, CULIACAN, SIN.
- CINES C.C. SORIANA CIUDAD MANTE, TAMAULIPAS.
- C.C. SMART, REYNOSA, TAMPS.
- TIENDA DE AUTOSERVICIO H.E.B. CHAPULTEPEC, GUADALUPE, N.L.
- TIENDA DE AUTOSERVICIO H.E.B. ECONOMAX AZTLAN, MONTERREY, N.L.
- C.C. SORIANA SOLIDARIDAD, CIUDAD SOLIDARIDAD, MONTERREY, N.L.
- TIENDA DE AUTOSERVICIO H.E.B. REYNOSA, REYNOSA, TAMPS.
- AMPLIACION C.C. SORIANA DEL RIO, REYNOSA, TAMPS.
- C.C. SORIANA RIBEREÑA, REYNOSA, TAMPS.
- C.C. SORIANA OBREGÓN, CD. OBREGÓN SON.
- C.C. SORIANA HERMOSILLO, HERMOSILLO, SON.
- C.C. SORIANA JUVENTUD, CHIHUAHUA, CHIH.
- AMPLIACIÓN TIENDA DE AUTOSERVICIO H.E.B. CHAPULTEPEC, MONTERREY, N.L.
- TIENDA DE AUTOSERVICIO H.E.B. ESCOBEDO, ESCOBEDO, N.L.
- C.C. SORIANA SAN JOAQUIN, VILLAHERMOSA, TAB.
- CENTRO COPMERCIAL SENDERO, ESCOBEDO, N.L.
- C.C. PLAZA VALLE ORIENTE, MONTERREY, N.L.
- C.C. SORIANA HUINALA, APODACA, N.L.
- C.C. SENDERO NORTE, ESCOBEDO, N.L.
- CENTRO COMERCIAL BODEGA SECOS, SALINAS VICTORIA, N.L.
- C.C. SORIANA CD. CUAUHEMOC, CD. CUAUHEMOC, CHIAHUAHUA.
- C.C. CITY CLUB REYNOSA, REYNOSA, TAMAULIPAS.
- C.C. CITY CLUB NUEVO LAREDO, NUEVO LAREDO, TAMALULIPAS.
- C.C. MOLL, APODACA, N.L.
- MERCADO DE ABASTOS LA ESTRELLA, SAN NICOLAS DE LOS GARZA.

CIMENTACION DE EDIFICIOS

- EDIFICIO CORPORATIVO, MONTERREY, N.L.
- KODAK AMPLIACION, GUADALUPE MONTERREY, N.L
- PARKER ZENITH, APOCADA, N.L.
- TEMPEL, APODACA, MONTERREY, N.,L.
- AGENCIA CORONA LINCOLN, MONTERREY, N.L.
- UNITEC CAMPUS MONTERREY, N.L.
- CENTRO CULTURAL REYNOSA, REYNOSA, TAMPS.
- TORRE VICTORIA, CD. VICTORIA, TAMPS.
- TORRE LATITUD, MONTERREY, N.L.



ESTRUCTURA VIAL

- PUENTE VEHICULAR AV.CONSTITUCION Y CHURUBUSCO, MTY.,N.L.
- PUENTE VEHICULAR SAN FELIPE QUERETARO.
- PUENTE VEHICULAR, MATAMOROS TAMPS.
- PUENTE ARROYOL TOPOCHICO, APODACA, N.L.
- PUENTE VEHICULAR LAS FUENTES, REYNOSA, TAMP.

INFRAESTRUCTURA TURISTICA

- HOTEL DE 14 NIVELES, MAZATLAN, SIN.
- CIMENTACION DE ANUNCIO, CERVECERIA DEL PACIFICO, MAZATLAN, SIN.
- ANUNCIO ESPECTACULAR, MAZATLAN, SIN.
- HOTEL RESORT “ INN AT MAZATLAN “, MAZATLAN, SIN.
- HOTEL PELICAN BEACH, MAZATLAN, SIN.
- TORRE DEPARTAMENTOS “ COMAHUE “ MAZATLAN, SIN.

PROYECTOS CARCAMOS

- CARCAMO DE BOMBEO, TECNOLOGICO # 8, MATAMOROS, TAMPS.



ZONA CENTRO



CENTROS COMERCIALES

- C. C. COLON, GUADALAJARA, JAL.
- C. C. BUGAMBILIAS, GUADALAJARA, JAL.
- C. C. PLAZA LOMAS, GUADALAJARA, JAL.
- C. C. SORIANA PATRIA, GUADALAJARA, JAL.
- C.C. SORIANA CORDILLERAS Y CINES, GUADALAJARA, JAL.
- C.C. SORIANA POZA RICA, POZA RICA, VERACRUZ.
- C.C. SORIANA LEON, LEON GTO.
- C.C. SORIANA URUAPAN, URUAPAN, MICH.
- C.C. GIGANTE SAHUAYO, SAHUAYO, MICH.
- C.C. SORIANA ESTADIO, GUADALAJARA, JAL.
- C.C. SORIANA PUEBLA, PUEBLA.
- C.C. SORIANA PACHUCA, HIDALGO.
- C.C. SORIANA TEPIC TIENDA No (100)
- C.C.SORIANA CELAYA, CELAYA, GTO.
- C.C. SORIANA MANZANILLO, MANZANILLO, COL.
- C.C. SORIANA BOSQUES, PUEBLA, PUEBLA
- C.C. SORIANA LA BARCA, LA BARCA JAL.
- C.C. SORIANA PITILLAL, PUERTO VALLARTA, JAL.
- C.C. LA CIUDADELA, ZAPOPAN, JAL.
- C.C. FORUM TLAQUEPAQUE, JAL.
- C.C. ANDARES, ZAPOPAN, JAL.
- C.C. PLAZA LAS AMERICAS, MORELIA, MICH.
- C.C. PLAZA LAS AMÉRICAS da ETAPA, MORELIA, MICH.



COMISION FEDERAL DE ELECTRICIDAD Y LINEA DE ALTA TENSION

- CIMENTACION DE TORRES 110, 123 Y 101, MANZANILLO II, CARAPAN., MANZANILLO, COL.
- CIMENTACION PARA POSTES TRONCOCONICOS, AV. PATRIA Y PROLONGACIÓN ALCALDE. GUADALAJARA, JAL.
- CIMENTACION PARA POSTES TRONCOCONICOS, AV. VALLARTA Y AV. MEXICO, -ESTACION GUADALAJARA, JAL.
- CIMENTACION DE TORRES IC Y TAPEIXTLES POT., COLIMA II, COLIMA, COL.
- CIMENTACION PARA POSTES TRONCOCONICOS EN TOMA AEREA DE SUB FLAMINGOS, BUCERIAS, NAY.
- CIMENTACION PARA POSTES TRONCOCONICOS EN LA TERMINAL DE ZAPOPAN, ZAPOPAN, JAL.
- CIMENTACION POSTES TRONCOCONICOS, LINEA ALAMOS- ENTRONQUE ATEQUIZA.
- ALIMENTACION EDIFICIO “FAB” PLANTA I.B.M., EL SALTO JAL.
- CIMENTACION PARA POSTES TRONCOCONICOS, CARR. ALAMO-ATEQUIZA, GUADALAJARA, JAL.
- TORRE BESTEL IRAPUATO, GTO.
- CIMENTACION PARA POSTES TRONCOCONICOS, CARR. GUADALAJARA, MORELIA SOLECTRON.
- CENTRAL TERMOELÉCTRICA, ACOLMAN EDO. DE MÉXICO.
- CIMENTACIÓN PARA POSTES TRONCOCÓNICOS, PARQUE INDUSTRIAL S.C.I CARR. GUADALAJARA – CHAPALA KM. 15.5

TRANSPORTE COLECTIVO

- PROYECTO, DISEÑO Y ORGANIZACION DE OBRA: GUADALAJARA, JAL.
- METRO FEDERALISMO
- TUNEL MIGUEL HIDALGO
- LINEA 2 TREN ELECTRICO URBANO, GUADALAJARA, JAL.
- ESTACION BELISARIO DOMINGUEZ
- ESTACION SAN JUAN DE DIOS
- ESTACIÓN OBLATOS
- ESTACION CRISTOBAL DE OÑATE
- ESTACION 16 DE SEPTIEMBRE
- ESTACION SAN ANDRES
- ESTACION SAN JACINTO
- TUNEL DE 5 KMS. DE LONGITUD, DE CALZADA INDEPENDENCIA A AV. FEDERALISMO (PARQUE REVOLUCIÓN).



VIADUCTOS: ESTRUCTURA VIAL (NODOS, PUENTES, TUNEL VEHICULAR)

- VIADUCTO MINERVA, GUADALAJARA, JAL.
- TUNEL VEHICULAR MIGUEL HIDALGO, GUADALAJARA, JAL.
- TUNEL VEHICULAR DEBAJO DE LA ESTACION DEL FERROCARRIL, GUADALAJARA, JAL.
- SISTEMA DE SOPORTE PARA CONSTRUIR COLECTORES EN ZONAS URBANAS CRÍTICAS ZAPOPAN, JAL.
- NODO VIAL PERIFERICO-TESISTAN, GUADALAJARA, JAL.
- PUENTE VEHICULAR SOBRE EL RIO SANTIAGO, TECUALTITAN, JAL.
- PUENTE VEHICULAR SOBRE EL RIO MOLOLOA Y AV. PRESCILIANO SANCHEZ, TEPIC, NAY.
- NODO VIAL AV. VALLARTA Y AV. PATRIA, GUADALAJARA, JAL.
- PASO A DESNIVEL DE AV. PATRIA E INGLATERRA, GUADALAJARA, JAL.
- PARQUE DE LA SOLIDARIDAD IBEROAMERICANA, GUADALAJARA, JAL.
- PUENTE VEHICULAR SAN PABLO I, AUTOPISTA GUADALAJARA-TEPATITLÁN.
- TUNEL VEHICULAR, AV. JOSE MA. CHAVEZ, AGUASCALIENTES AGS.
- PUENTE VEHICULAR SAN PABLO II, AUTOPISTA GUADALAJARA-TEPATITLÁN.
- PUENTE VEHICULAR SOBRE EL RIO SN. PEDRO BOULEVAR SIGLO XXI, AGUASCALIENTES, AGS.
- PUENTE VEHICULAR EN CALZADA INDEPENDENCIA Y AV. HIDALGO-REPUBLICA, GUADALAJARA, JAL.
- PUENTE VEHICULAR ENTRONQUE AUTOPISTA, SAN JUAN DE LOS LAGOS, JAL.
- PUENTE SOBRE EL RIO ZULA, EN OCOTLAN, JAL.
- TUNEL VEHICULAR AV. LOPEZ MATEOS TRAMO I, GUADALAJARA, JAL.
- TUNEL VEHICULAR AV. LOPEZ MATEOS TRAMO II, GUADALAJARA, JAL.
- PASO A DESNIVEL AV. LOPEZ MATEOS Y MARIANO OTERO, GUADALAJARA, JAL.
- PASO A DESNIVEL AV. L. MATEOS Y ANTONIO VALERIANO, GUADALAJARA, JAL.
- TUNEL VEHICULAR AV. MEXICO Y AV. INGLATERRA, GUADALAJARA, JAL.
- PUENTE VEHICULAR AV. MARIANO OTERO Y AV. LAS TORRES, GUADALAJARA, JAL.
- NODO VIAL RIO NILO Y AV. PATRIA, GUADALAJARA, JAL.
- PUENTE VEHICULAR, CARR. A CHAPALA-PASO A DESN. A EL SALTO, JAL.
- PILAS PARA REFORZAMIENTO DE PUENTE PEATONAL, PERIFERICO NORTE, ZAPOPAN, JAL
- NODO VIAL AV. PATRIA Y CENTRAL CAMIONERA, GUADALAJARA, JAL.
- PASO A DESNIVEL AV. JOSE MA. CHAVEZ CON ACCESO A UNIV. BONATERRA, EN LA CARRETERA AGUASCALIENTES - LEON, AGUASCALIENTES, AGS.
- PUENTE VEHICULAR BOCA DE APIZA, MICHOACAN.
- PUENTE VEHICULAR, KM. 25 CARRETERA AGS-ZAC., AGUASCALIENTES, AGS.
- PASO A DESNIVEL RIO SECO TLAQUEPAQUE, GUADALAJARA, JAL.
- NODO URBANO LOS CUBOS ZAPOPAN, GUADALAJARA, JAL.
- PASO A DESNIVEL WASHINGTON Y MARIANO OTERO, GUADALAJARA, JAL.
- LIBRAMIENTO COLIMA, COLIMA, COL.
- PUENTE TEMASCATIO, IRAPUATO, GTO.
- PUENTE SOBRE RIO LERMA, SALAMANCA, GTO.
- PUENTE SOBRE RIO CHICO, MORELIA, MICH.
- PASO A DESNIVEL CRUCE DE FF.CC. CON CALLE ALVARO OBREGON, SALAMANCA, GTO.



- PUENTE LIBRAMIENTO, SAN JUAN DE LOS LAGOS, JAL.
- PUENTE SALAMANCA, SALAMANCA, GTO.
- PASO SUPERIOR CARR. A MORELIA, PROLONGACION AV. LOPEZ MATEOS FRENTE SOLECTRON, GUADALAJARA, JAL.
- NODO VIAL PEZ VELA, MANZANILLO, COL.
- PUENTE VEHICULAR VISION XXI, IRAPUATO, GTO.
- PUENTE VEHICULAR, LEON GTO.
- PUENTE VEHICULAR, CLUB CAMPESTRE, AGUASCALIENTES, AGS.
- ENTRONQUE Y LIBRAMIENTO, PEROTE, VERACRUZ.
- NODO VIAL PATRIA Y ACUEDUCTO, ZAPOPAN, JAL.
- NODO VIAL PERIFÉRICO Y ACUEDUCTO, ZAPOPAN, JAL.
- NODO VIAL PATRIA Y COLON, GUADALAJARA, JAL.
- PUENTE EL SALTITO, SAN JOSE DEL CABO. B.C.S.
- ENTRONQUE CELAYA – AEROPUERTO, CELAYA, GTO.
- PUENTE STA. ANA Y PACHI, LAZARO CARDENAS, MICHOACAN.
- PASO A DESNIVEL COLECTOR, GLORIETA PLAN DE SAN LUIS, GDL.
- NODO VIAL PLAZA COLON, GUADALAJARA, JAL.
- RETORNO PERIFÉRICO CON RAMPAS DE CONCRETO AV. MARIANO OTERO Y PERIFÉRICO, ZAPOPAN, JAL.
- PASO A DESNIVEL SAN AGUSTÍN CARRETERA GUADALAJARA – MORELIA.
- PUENTE PUERTO INTERIOR, GUANAJUATO, SILAO, GTO.
- REGENERACION URBANA, SAN JUAN DEL RIO, QRO.
- PARVIAL GABRIELA MISTRAL, AGUASCALIENTES, AGS.
- PASO A DENIVEL LAS ROSAS, GUADALAJARA, JAL.
- PUENTE NEHUIBAMPO, ALAMO SONORA.
- PUENTE LOS GALLOS, NAVOJOA, SON.
- PUENTE LAS FLORES CENTRO DE CONVENCIONES, PUERTO VALLARTA, JAL.
- PUENTE VEHICULAR SOBRE RIO GUANAJUATO, GUANAJUATO GTO.
- PUENTE GONZALEZ GALLO, PERIFERICO, GUADALAJARA, JAL.
- PUENTE MARIANO J. GARCIA, IRAPUATO, GTO. MEXICO.
- PUENTE CARRETERA LA 45, IRAPUATO, GTO. MEXICO.
- PUENTE LA PRIMAVERA, HUATABAMPO, SON.
- PUENTE EL MOLINO, LAGOS DE MORENO, JAL.
- PUENTE VUELTA A LA IZQUIERDA, CARRETERA A CHAPALA, GUADALAJARA, JAL.
- PUENTE ATIRANTADO “MATUTE REMUS” GUADALAJARA, JAL.
- RETORNO VIAL PERIFERICO Y COLON, GUADALAJARA, JAL.
- SOLUCION VIAL LAZARO CARDENAS ENTRA, SAN IGNACIO Y NIÑO OBRERO, ZAPOPAN, JAL.

NAVES INDUSTRIALES

- PLANTA PRODUCTORA MEXICANA DE FARMACOS, EL SALTO, JAL.
- GIMNASIO PARA EL CENTRO DEPORTIVO BANCARIO, GUADALAJARA, JAL.
- PLANTA INDUSTRIALIZADORA MASECA, TOLUQUILLA, JAL.
- CUBIERTAS ESTADIOS DE FOOT BALL Y BASE BALL, PARQUE METROPOLITANO OSORIO, GUADALAJARA, JAL.
- SILOS MECANICOS DE OCCIDENTE, LA NOGALERA, GUADALAJARA, JAL.
- AMPLIACION HONDA DE MEXICO, GUADALAJARA, JAL.



- EMBOTELLADORA COCA-COLA TECOMAN, TECOMAN, COL.
- CERVECERÍA MODELO DE GUADALAJARA, UNITANQUES GUADALAJARA, JAL.
- PLANTA AT&T, GUADALAJARA, JAL.
- INPAMEX, PLANTA DE PAPEL TISSUE, URUAPAN, MICH.
- CERVECERIA DEL PACIFICO, UNITANQUES SEGUNDA ETAPA., MAZATLAN, SIN.
- CERVECERIA MODELO, EDIFICIO DE TURBINAS, GUADALAJARA, JAL.
- GRASAS VEGETALES, AREA DEODORIZADOR, GUADALAJARA, JAL.
- CRISTALIZADOR SILVER, INGENIO JOSE MA. MARTINEZ, TALA, JAL.
- PLANTA PURINA, GUADALAJARA, JAL.
- EDIFICIO DE "FAB" EN IBM, EL SALTO, JAL.
- GRASAS VEGETALES, CIMENTACION TANQUES ALMACENAMIENTO, GUAD., JAL.
- SOLECTRON DE MEXICO, S. DE C.V., GUADALAJARA, JAL.
- PLANTA INDUSTRIAL "DEACERO" CELAYA, GTO.
- SIGMA ALIMENTOS, ZONA INDUSTRIAL, GUADALAJARA, JAL.
- JABIL CIRCUIT DE MEXICO, S.A. DE C.V., ZAPOPAN JAL.
- INPAMEX, PLANTA DE DESTINTADO II, URUAPAN, MICH.
- ELEKTRA CENTRO DE DISTRIBUCION, GUADALAJARA, JAL.
- TIQUEST 1, BELENES, ZAPOPAN, JAL.
- IBM, TRONCOCONICOS, EL SALTO, JAL.
- ARANCIA, GUADALAJARA, JAL.
- BASURERO DE MATATLAN, TONALA, JAL.
- PLANTA INDUSTRIAL DE ACERO, AREAS 33, 34 Y 35 LAMINACION CELAYA GUANAJUATO.
- PLANTA INDUSTRIAL DE ACERO, CELAYA-SALAMANCA.
- PLANTA "CARHARTT", PÉNJAMO, GTO.
- PLANTA INDUSTRIAL "DE ACERO", ZONA BASE DE CHIMENEA, CELAYA GTO.
- NAVE INDUSTRIAL "REDWOOD ", GUADALAJARA, JAL.
- NAVE INDUSTRIAL "BERMO ", ZAPOPAN, JAL.
- CUBIERTA GIMNASIO "INSTITUTO DE CIENCIAS ", GUADALAJARA, JAL.
- NAVE INDUSTRIAL " SWITCH BESTEL ", GUADALAJARA, JAL.
- PLANTA INDUSTRIAL " FERTINAL " AGROINDUSTRIAS DEL BALSAS, LAZARO CARDENAS, MICH.
- AMPLIACIÓN PLANTA INDUSTRIAL "GRUPO LALA ", GUADALAJARA, JAL.
- NAVE INDUSTRIAL "GUANTES EL GALLO", GUADALAJARA, JAL.
- PLANTA INDUSTRIAL ARANCIA CPC, PLANTA PARAISO, GUADALAJARA, JAL.
- PLANTA INDUSTRIAL AMPLIACION DE NAVE EN DEACERO, CELAYA, GTO.
- SILOS Y MOLINO DE TRIGO, IND. MOLINERA DEL VALLE DE SAN JORGE, S.A. DE C.V. (PLANTA GUADALAJARA).
- PLANTA INDUSTRIAL GRUPO MASECA, GUADALAJARA, JAL.
- PLANTA INDUSTRIAL "SOLECTRON NAVE 5 Y 6 "CARR. GDL – MORELIA KM 8.5 TLAJOMULCO DE ZUÑIGA, JAL.
- PLANTA INDUSTRIAL "FLEXTRONIC NAVE 9 ", ZAPOPAN, GUADALAJARA, JAL.
- PLANTA DE TRATAMIENTO DE AGUAS RESIDUALES, ARANCIA CORN PRODUCTS, S.A. DE C.V.
- PLANTA INDUSTRIAL "FLEXTRONICS MODULO 6 ", ZAPOPAN, GUADALAJARA, JAL.
- AMPLIACIÓN NAVE INDUSTRIAL "REDWOOD " GUADALAJARA, JAL.
- NAVE INDUSTRIAL "DOVATRON "KM. 24.5 CARRETERA GUADALAJARA CHAPALA.
- PLANTA INDUSTRIAL "SOLECTRON BODEGAS 1 Y 2 "CARR. GDL. – MORELIA KM. 8.5 TLAJOMULCO DE ZUÑIGA.



- PLANTA INDUSTRIAL FLEXTONIC'S MODULO No 4 ZAPOPAN, GUADALAJARA, JAL.
- PLANTA IBM, PARQUE INDUSTRIAL EL SALTO, EL SALTO, JAL.
- NAVE INDUSTRIAL MEGAMAK 2DA. PARTE, GUADALAJARA, JAL.
- AMPLIACION BODEGA LIBRERIAS GONVILL, GUADALAJARA, JAL.
- PLANTA INDUSTRIAL FLEXTONIC'S MODULO 12 Y 14 Y ESTRIP MALL, ZAPOPAN, GUADALAJARA, JAL.
- NAVE FEDERAL EXPRESS, GUADALAJARA, JAL.
- PLANTA INDUSTRIAL "MALTES III ", GUADALAJARA, JAL.
- PLANTA IBM PARQUE INDUSTRIAL EL SALTO, JAL.
- NAVE INDUSTRIAL LAS FUENTES, GUADALAJARA, JAL..
- NAVE BANCO DE MEXICO PARQUE INDUSTRIAL, EL SALTO, JAL.
- NAVE INDUSTRIAL DULCES DE LA ROSA, TLAJOMULCO DE ZUÑIGA.
- BODEGA MUEBLES AMERICA, GUADALAJARA, JAL.
- GRUA CENTRO MARINO EN LA MARINA VALLARTA, PTO. VTA. JAL.
- NAVE INDUSTRIAL COCA-COLA CAMINO A SAN ISIDRO, ZAPOPAN, JAL.
- NAVE INDUSTRIAL TEQUILA EL PATRON, ATOTONILCO, JAL.
- EDIFICIO CENTRO JOYERO, TONALA, JAL.
- NAVE INDUSTRIAL TALA, JAL.
- NAVE INDUSTRIAL DULCES VERO, ZONA INDUSTRIAL GUADALAJARA, JAL.
- NAVE INDUSTRIAL FORNEY, LEON, GTO.
- CERVECERIA MODELO DE GUADALAJARA, AMPLIACION EDIFICIO DE FILTROS, GUADALAJARA, JAL. MEXICO.
- COMPLEJO DE ALMACENAMIENTO, TLAJOMULCO DE ZUÑIGA, JAL.
- TANQUES DE FRUCTOSA, GRUPO MODELO DE GUADALAJARA, GUADALAJARA, JAL.

PLAZAS Y ESTACIONAMIENTOS

- PLAZA COUNTRY, GUADALAJARA, JAL.
- TEMPLO SAN BERNARDO, GUADALAJARA, JAL.
- EXPO PLAZA, GUADALAJARA, JAL.
- EXPO PLAZA, AGUASCALIENTES, AGS.
- ESTACIONAMIENTO EXPIATORIO, GUADALAJARA, JAL.
- PASAJE COMERCIAL MORELOS, GUADALAJARA, JAL.
- ESTACIONAMIENTO SUBTERRANEO DE DOS NIVELES, PLAZA DE LOS CONSTITUYENTES, TEPIC, NAY.
- GRAN BAZAR AV. VALLARTA, GUADALAJARA, JAL.
- ESTACIONAMIENTO MARIANO OTERO, ETAPA II, GUADALAJARA, JAL.
- ESTACIONAMIENTO COUNTRY CLUB, GUADALAJARA, JAL .
- PLAZA LOMAS, ZAPOPAN, JAL.
- ESTACIONAMIENTO PEDRO MORENO, GUADALAJARA, JAL.
- GASOLINERA SAN ISIDRO MAZATEPEC, GUADALAJARA, JAL.
- ESTACIONAMIENTO MARIANO OTERO ETAPA III, GUADALAJARA, JAL.
- CENTRO MAGNO, GUADALAJARA, JAL.
- TIENDA COPPEL, ZACATECAS, ZAC.
- ESTACIONAMIENTO VEHICULAR GRUPO MODELO, GUADALAJARA, JAL.



- CENTRO COMERCIAL Y LOCALES COMERCIALES PITILLAL, PUERTO VALLARTA, JAL.
- ESTACIONAMIENTO, PLAZA ACUEDUCTO, ZAPOPAN, JAL.
- EDIFICIO T-4, ESTACIONAMIENTO AEROPUERTO SAN JOSE DEL CABO, B.C.S.
- ESTACIONAMIENTO CINEPOLIS, CULIACAN, SIN.
- AMPLIACION ESTACIONAMIENTO, CENTRO COMERCIAL LA GRAN PLAZA, ZAPOPAN, JAL.

INFRAESTRUCTURA TURISTICA

- HOTELES GRUPO VIDANTA, EDIFICIOS LUXXE 1, 2, 4, 5 Y 6, ACADEMIA DE GOLF, VILLAS LA JUNGLA A Y B, ESTATES EDIFICIO 1,2 Y 3.
- HOTEL KARMINA, MANZANILLO, COL.
- HOTEL FIESTA AMERICANA, SPA, ALBERCA Y MOTOR LOBBY, AGS, AGS.
- HOTEL CONTINENTAL PLAZA WORLD TRADE CENTER, GUADALAJARA, JAL.
- HOTEL HOLYDAY INN SELECT, GUADALAJARA, JAL.
- HANGARES EN EL AEROPUERTO INTERNACIONAL MIGUEL HIDALGO, GUADALAJARA, JAL.
- HOTEL HOLIDAY INN, LEON, GTO.
- HOTEL CARIBEAN VILLAGE PELICANOS, EDIFICIOS 1, 2,3 Y 5, PTO. VALLARTA, JAL.
- CLUB DE GOLF PALOMAR, GUADALAJARA, JAL.
- EDIFICIO PALENQUE HOTEL MAYAN PALACE, PUERTO VALLARTA, JAL.
- EDIFICIO COBA, HOTEL MAYAN PALACE, PUERTO VALLARTA, JAL.
- CIMENTACION CASAS CLUB DE GOLF MARINA VALLARTA, PTO. VALLARTA, JAL.
- HOTEL FLAMINGOS, DESARROLLO FLAMINGOS, NUEVO VALLARTA, JAL.
- CONDOMINIOS ESMERALDAS, MARINA VALLARTA, PTO. VALLARTA, JAL.
- EDIFICIO "CALAKMUL", HOTEL MAYAN PALACE, PUERTO VALLARTA, JAL.
- HOTEL VELAS NVO. VALLARTA, NUEVO VALLARTA, NAY.
- HOTEL MEDANO BEACH RESORT, CABO SAN LUCAS, B.C.S.
- HOTEL VILLAS DEL PALMAR, CABO SAN LUCAS, B.C.S.
- HOTEL CABO VILLAS, CABO SAN LUCAS, B.C.S.
- EDIFICIO DEPARTAMENTOS TORRE COMAHUE, MAZATLÁN, SIN.
- EDIFICIO "BALANCAN" HOTEL MAYAN PALACE, PUERTO VALLARTA, JAL.
- EDIFICIO "IXCUN" HOTEL MAYAN PALACE, PUERTO VALLARTA, JAL.
- DESARROLLO FLAMINGOS, BUCERIAS, NAY.
- DESARROLLO DELFINES, NUEVO VALLARTA, NAY.
- PARADISE CLUB DE GOLF, NUEVO VALLARTA, NAY.
- DESARROLLO GREEN BAY, NUEVO VALLARTA, NAY.
- MAYAN ISLAND GOLF EDIFICIO SEIBAL, NUEVO VALLARTA, NAY.
- HOTEL IBIS, GUADALAJARA, JAL.
- HOTEL CAMINO REAL EXPO, GUADALAJARA, JAL.
- HOTEL MEXICO PLAZA CENTRO MAX, LEON. GTO.
- HOTEL EL MOLINO DE AGUA, PUERTO VALLARTA, JAL.
- DESARROLLO DECK -12, PUERTO VALLARTA, JAL.
- DESARROLLO PARAISO COSTA BONITA, MAZATLAN, SIN.
- HOTEL HOLIDAY INN, MANZANILLO, COL.
- CASA NOCTILUCA, PUNTA MITA NAY.
- TORRE LA POSADA, LA PAZ. B.C.S.
- TORRE SERENA, MAZATLAN, SIN.
- TORRE PENINSULA, PUERTO VALLARTA, JAL.



- ESTACIONAMIENTO AEROPUERTO GUADALAJARA, GUADALAJARA, JAL.
- EDIFICIO OFICINAS ICON 23, PUERTA DE HIERRO, ZAPOPAN, JAL.
- EDIFICIO CIUDAD JUDICIAL, ZAPOPAN, JAL.
- EDIFICIO DE DEPARTAMENTOS, TORRE OTTAWA, PROVIDENCIA, ZAPOPAN, JAL.
- EDIFICIO DEPARTAMENTO CIMA REAL FRACCIONAMIENTO VALLE REAL , ZAPOPAN, JAL.
- EDIFICIO DEPARTAMENTOS CIMA REAL 300, FRACCIONAMIENTO, VALLE REAL, ZAPOPAN, JAL.
- EDIFICIO DE DEPARTAMENTOS MAR DE BERING, GUADALAJARA, JAL.
- TORRE LA TRANQUILA, NUEVO VALLARTA, NAY.
- TORRE LUMA, NUEVO VALLARTA, NAY.
- HOTEL MEXICO NUEVO, AV. REAL ACUEDUCTO, ZAPOPAN, JAL.
- MAYAN PALACE PLAYA, ACAPULCO GRO.
- HOTEL HOLIDAY INN PATRIA, ZAPOPAN, JAL.
- HOTEL EJECUTIVO, GUADALAJARA, JAL.
- DESARROLLO SUNSET PLAZA BEACH & SPA RESORT, PUERTO VALLARTA, JAL.
- CASA HABITACION RANCHOS 13-A, DESARROLLO PUNTA MITA, BAHIA DE BANDERAS, NAY.
- DESARROLLO PUNTA IXTAPA, IXTAPA, ZIHUATANEJO.

CIMENTACION DE EDIFICIOS Y CASAS HABITACION

- CASA HABITACION EN SEBASTIAN BACH, LA ESTANCIA, GUADALAJARA, JAL.
- MACROVIDEOCENTRO, GUADALAJARA, JAL.
- CENTRO JOYERO, "GUADALAJARA WORLD TRADE CENTER", GUADALAJARA, JAL.
- INSTITUTO ATENCION AL NIÑO DE LA CALLE, GUADALAJARA, JAL.
- DIF, GUADALAJARA, JAL.
- CENTRAL TELEFONICA FRESNO, GUADALAJARA, JAL.
- CENTRAL TELMEX, URUAPAN, MICHOACAN.
- CENTRAL TELMEX, AV. PATRIA, GUADAALAJRA, JAL.
- CENTRAL TELMEX, AV. REPUBLICA Y FELIPE ANGELES, GUADALAJARA, JAL.
- CASA HABITACION EN MONTES URALES, GUADALAJARA, JAL.
- EDIFICIO DE 11 NIVELES, LEON, GUANAJUATO.
- EDIFICIO MULTIVA, GUADALAJARA, JAL.
- EDIFICIO EN PEDRO MORENO Y GRAL. SAN MARTIN, GUADALAJARA, JAL.
- EDIFICIO EN PASEO DE LOS PARQUES, GUADALAJARA, JAL.
- CASA HABITACION EN PASEO LOMA LARGA, GUADALAJARA, JAL.



- CASA HABITACION EN LOMA REAL, GUADALAJARA, JAL.
- EDIFICIO EN AV. PATRIA Y JESUS REYES HEROLES, GUADALAJARA, JAL.
- EDIFICIO EN PERIFERICO SUR, GUADALAJARA, JAL.
- EDIFICIO EN JAVIER MINA Y CALLE 58, GUADALAJARA, JAL.
- EDIFICIO EN AV. ACUEDUCTO Y EULOGIO PARRA, GUADALAJARA, JAL.
- CASA HABITACION FRACCIONAMIENTO SANTA RITA, GUADALAJARA, JAL.
- EDIFICIO EN 8 DE JULIO Y GORRION, GUADALAJARA, JAL.
- EDIFICIO EN RIO DE JANEIRO, GUADALAJARA, JAL.
- EDIFICIO EN BAJADA VISTA HERMOSA, GUADALAJARA, JAL.
- CASA HABITACION FRACCIONAMIENTO PUERTA DE HIERRO, GUADALAJARA, JAL.
- CASA HABITACION CARR. JOCOTEPEC-AJIJIC, JAL.
- EDIFICIO EN MOLINA 88, GUADALAJARA, JAL.
- EDIFICIO DE OFICINAS EN AV. ONTARIO, GUADALAJARA, JAL.
- EDIFICIO EN LOMA BONITA SUR, ZAPOPAN, JAL.
- DESARROLLO CONDOMINIO HABITACION INGLATERRA, ZAPOPAN, JAL.
- CASA HABITACION JARDINES DE SAN JAVIER, GUADALAJARA, JAL.
- EDIFICIO EN CALLE 26, GUADALAJARA, JAL.
- KINDER INSTITUTO VERACRUZ, GUADALAJARA, JAL.
- CASA HABITACION ANGULO, GUADALAJARA, JAL.
- CASA HABITACION VILLA ETHEL, ZAPOPAN, JAL.
- CASA HABITACION EN ALBERTA, COL. LOS COLOMOS, GUADALAJARA, JAL.
- CONDOMINIO PLAZA COUNTRY, GUADALAJARA, JAL.
- EDIFICIO DE FAB, PLANTA IBM DE MEXICO, GUADALAJARA, JAL.
- HACIENDA LA ESCOBA, GUADALAJARA, JAL.
- AUDITORIO DE USOS MULTIPLES CAMPUS, U. DE G. CIUDAD GUZMAN, JAL.
- LLANTERA MICHELIN, ZAPOPAN, JAL.
- CASA HABITACION EN PASEO LOMAS DEL BOSQUE, GUADALAJARA, JAL.
- CASA HABITACION, LAS PALMAS II, GUADALAJARA, JAL.
- CASA HABITACION FRACCIONAMIENTO BUGAMBILIAS, GUADALAJARA, JAL.
- CASA HABITACION FRACC. SAN MIGUEL DE LA CAÑADA, ZAPOPAN, JAL.
- ESTACION DE SERVICIOS 3343, GUADALAJARA, JAL.
- TORRE DE EDUCACION, GUADALAJARA, JAL.
- TELMEX, OFICINAS, AGUASCALIENTES, AGS.
- INSTITUTO DE CIENCIAS, GUADALAJARA, JAL.
- CASA HABITACION COLONIA SEATTLE, GUADALAJARA, JAL.
- EDIFICIOS "INFONAVIT", AZCAPOTZALCO, MEXICO, D.F.
- CASA HABITACION VALLE REAL, GUADALAJARA, JAL.
- CASA HABITACION FRACCIONAMIENTO VILLA MAGNA, GUADALAJARA, JAL.
- CASAS HABITACION FRACCIONAMIENTO VIRREYES, GUADALAJARA, JAL.
- CASA HABITACION CONDOMINIO VERSALLES, GUADALAJARA, JAL.
- JARDIN DE NIÑOS MEXICO COLONIA ECHEVERRIA, GUADALAJARA, JAL.
- CASA HABITACION COLONIA INDEPENDENCIA, GUADALAJARA, JAL.
- FARMACIA GUADALAJARA RIO NILO, GUADALAJARA, JAL.



- NORDIN CASA HABITACION COLINAS DE SAN JAVIER, ZAPOPAN, GUADALAJARA, JAL.
- CASA HABITACION COLINAS DE SAN JAVIER, ZAPOPAN, GUADALAJARA, JAL.
- CASA HABITACION COLONIA JARDINES PROVIDENCIA, GUADALAJARA, JAL.
- CASA HABITACION FRACCIONAMIENTO STA. ISABEL, ZAPOPAN, JAL.
- CASA HABITACION FRACCIONAMIENTO VALLE REAL, ZAPOPAN, JAL.
- CASA HABITACION FRACCIONAMIENTO VILLA CORAL, ZAPOPAN, JAL.
- CASA HABITACION LOMAS DE SAN JAVIER, ZAPOPAN, JAL.
- CASA HABITACION CLUB DE GOLF STA. ANITA, TLAJOMULCO DE ZUÑIGA, JAL.
- CASA HABITACION DESARROLLO TURISTICO NVO. VALLARTA, NVO. VALLARTA, NAY.
- EDIFICIO UNEFON COL. ARBOLEDAS, ZAPOPAN JAL.
- EDIFICIO BANCOMEX PUERTA DE HIERRO, ZAPOPAN, JAL.
- EDIFICIO DE OFICINAS COL. ALAMO, GUADALAJARA, JAL.
- CASA HABITACIÓN SORTEO TEC No 152, VALLE REAL ZAPOPAN, JAL.
- CASA HABITACION RANCHOS 20 DESARROLLO PUNTA MITA, NAY.
- EDIFICIO DEPARTAMENTOS TIRRENO II, GUADALAJARA, JAL.
- COLEGIO IRLANDES, GUADALAJARA, JAL.
- UNITEC, CAMPUS ZAPOPAN, JAL.
- EDIFICIO PABLO NERUDA, ZAPOPAN, JAL..
- EDIFICIO DE DEPARTAMENTOS, TORRE MOBA, ZAPOPAN, JAL..
- EDIFICIO DE DEPARTAMENTOS TORRE PENINSULA, PUERTO VALLARTA, JAL.
- AMPLIACION EXPO GUADALAJARA, GUADALAJARA, JAL.



ZONA SUR

INFRAESTRUCTURA TURISTICA

HOTEL ROBINSON CLUB TULUM PLAYA DEL CARMEN,

CENTROS COMERCIALES

LIVERPOOL EN CENTRO COMERCIAL ALTABRISA, VILLAHERMOSA, TABASCO



OBRAS POZOS DE INFILTRACIÓN

NAVES INDUSTRIALES

- FÁBRICA TEQUILERA, CORPORACION ANSAN.
- FLEX NORTE, CUBIC 33 MÉXICO.
- PARQUE INDUSTRIAL CIRCUITO SUR 4978 LOTE 14 Y 15, ALEJANDRO CHAVEZ TELLAECHE
- PARQUE INDUSTRIAL CIRCUITO SUR 4978 LOTE 4 Y 5, LAFERRE.
- PLANTA IDER, IMPULSORA INDUSTRIAL DE REGRIFERACION, S.A. DE C.V.
- ALDO AUTOPARTES AMPLIACION NAVE 5, LACKMA CONSTRUCTORA, S.A. DE C.V.
- PARQUE INDUSTRIAL CIRCUITO SUR, LAFERRE.
- FLEX NORTE AMPLIACIÓN, ZAPOPAN.
- COMERCIAL ARIETE, GRUPO CONSTRUCTOR ARTMAR DE MEXICO.
- FLEX NORTE ANDENES, MTQ DE MEXICO, S.A. DE C.V.
- FABRICA BETONE, PROEFICIENCY.
- BODEGA PERINORTE, ARTI CONSTRUCCIONES.
- JARDINERIA TRACSA, TRACSA.
- AGENCIA GEELY, MONTAÑO FLORES.

INFRAESTRUCTURA VIAL

- VIALIDADES VARIAS EN EL MUNICIPIO DE ZAPOPAN, METROASFALTOS.
- VIALIDADES CALLE DEGOLLADO, CINCO CONTEMPORANEA. S.A. DE C.V.
- VIALIDADES BLVD EL RODEO, CINCO CONTEMPORANEA. S.A. DE C.V.
- VIALIDADES LOS CAJETES, BLACK SEAL S.A. DE C.V.
- REHABILITACION VIALIDADES CALLE HIDALGO, BLACK SEAL, S.A. DE C.V.
- REHABILITACION VIALIDADES CALLE EXPERIENCIA, CONSTRUMAQ.
- REHABILITACION VIALIDADES CALLE VENUSTIANO CARRANZA, CINCO CONTEMPORANEA. S.A. DE C.V.
- VIALIDADES MELCHOR OCAMPO, BALKEN, S.A. DE C.V.
- REHABILITACION VIALIDADES CALLE TUXPAN, BALKEN, S.A. DE C.V.
- REHABILITACION VIALIDADES CALLE XOCHITL, BLACK SEAL, S.A. DE C.V.
- REHABILITACION CALLE FELIPE RUVALCABA, BLACK SEAL, S.A. DE C.V.
- REHABILITACION VIALIDADES CALLE CONSTITUCION, CINCO CONTEMPORANEA. S.A. DE C.V.
- REHABILITACION VIALIDADES CALLE INDEPENDENCIA, DESARROLLADORADORA FULHAM.
- REHABILITACION DE VIALIDADES CALLE JUAREZ, DESARROLLADORADORA FULHAM.
- VIALIDADES CONDOMINIO SAN MIGUEL DE LA CAÑADA, SAN MIGUEL DE LA CAÑADA.
- VIALIDADES AV. DEL BOSQUE, ORIOL INMOBILIARIA.
- COLONIA JARDINES DEL VALLE, OBRAS PUBLICAS DE ZAPOPAN.
- VIALIDADES ZARAGOZA, XCAN CONSTRUCCIONES.
- PARRAL SAN JUAN DE OCOTAN, DESARROLLADORADORA FULHAM.
- REHAB. VIALID. NEXTIPAC DESARROLLADORADORA FULHAM.

OBRAS 2023



INFRAESTRUCTURA VIAL

- VIALIDADES FELIPE ANGELES, BLACK SEAL, S.A. DE C.V.
- VIALIDADES VENUSTIANO CARRANZA, CINCO CONTEMPORANEA. S.A. DE C.V.
- REHABILITACION CALLE PARRAL, EDIFICACIONES Y CAMINOS ALPE.
- REHAB. VIALID. STA. MERCEDES Y LA CASITA, CONSTRUCCIONES CIVILES EN MOVIMIENTO.
- TREBOL DE PERIFERICO Y J. GIL PRECIADO, BALKEN, S.A. DE C.V.
- VIALIDADES EMILIANO ZAPATA, DESARROLLADORA FULHAM
- VIALIDADES LOS CAJETES, BLACK SEAL, S.A. DE C.V.
- ESTACIONAMIENTO PLANETARIO, DESARROLLOS BCA.
- ESTACIONAMIENTO GHILARDI, RM INGENIERIA Y PROYECTOS.
- ESTACIONAMIENTO CIS, ICHEP CONSTRUCCIONES.

UNIDADES DEPORTIVAS - PARQUES

- REHABILITACIÓN UNIDAD DEPORTIVA REVOLUCIÓN, DESARROLLADORA E INGENIERÍA OPUS

ESCUELAS

- ESCUELA REFORMA 1857, VISIMOS CONSTRUCCIONES SERVICES

VIVIENDA

- CASA HABITACION COND. ARAUCA II, ALEJANDRO CHAVEZ TELLAECHÉ
- CASA HABITACION PROVENZA, SIETE DE HIERRO, S.A. DE C.V.
- FRACCIONAMIENTO LAS LOMAS, OBRA CIVIL Y SERVICIOS YAMED, S.A. DE C.V.
- CASA HABITACION, INDUSTRIAL SISA.
- CONDOMINIO DE OFICINAS LOS GAVILANES, ALVARO AMPUDIA CERVANTES.
- TERRENO AMERICAS, GRUPO CONSTRUCTOR Y PROMOTOR INDUSTRIAL.
- CASA HABITACION PUERTA LAS LOMAS, ANTEUS CONSTRUCTORA.
- PRIVANZA HABITAT SOLARES, CHRISTIAN IVAN OROZCO MAYORGA.

CENTROS COMERCIALES

- PLAZA TALAMAS, LOMA DESARROLLO COMERCIALES.
- SORIANA TALAMAS, TIENDAS DE DESCUENTO MONTERREY, S.A. DE C.V.
- SORIANA CAMPESTRE, TIENDAS SORIANA.
- SORIANA SALTILLO, CONSTRUCTORA PASVOR, S.A. DE C.V.
- PLAZA CIVICA ATEMAJAC, ALQUIMIA GRUPO CONSTRUCTOR, S.A. DE C.V.
- PLAZA CIVICA STA. ANA TEPETITLAN, CADACO CONSTRUCCIONES, S.A. DE C.V.
- LOCAL COMERCIAL, GRUPO IMA SAN JOSE.
- SORIANA TESAL, CONSTRUCTORA TEXTOR
- PLAZA TALAMAS, BASIS DESARROLLO E INNOVACIÓN

HOSPITALES

- HOSPITAL REGIONAL DE CANCEROLOGIA, TRIPOLI EMULSIONES



NAVES INDUSTRIALES

- BODEGA TOLUQUILLA, ARTI CONSTRUCCIONES, S.A. DE C.V.
- PENSION FRIGORIFICOS, AUTO TRANSPORTES FRIGORIFICOS, S.A. DE C.V.
- PARQUE INDUSTRIAL CIRCUITO SUR BODEGA 25, ANTUAN FRANGIE MENENDEZ.
- MENUDO EXPRESS, TRUC CONSTRUCTORES, S.A. DE C.V.
- GASERA LAZARO CARDENAS, ING. JOSE RINCON ALVARADO.
- PARQUE INDUSTRIAL CIRC. SUR BODEGA #8 TLAJOMULCO, ING. MIGUEL MORA VAZQUEZ.
- VERIFICENTRO ZAPOPAN, MTQ DE MEXICO, S.A. DE C.V.
- PARQUE INDUSTRIAL TLAQUEPAQUE, TERMOPOLAR, S.A. DE C.V.
- PARQUE INDUSTRIAL LAS CAÑADAS, MUEBLES LA IMPERIAL DEL CENTRO, S.A. DE C.V.
- BODEGA INDUSTRIAL, GRUPO CONSTRUCTOR Y PROMOTOR INDUSTRIAL.
- AGENCIA DE AUTOS CHIREY, CONSTRUCTORA CICOMEX, S.A. DE C.V.
- TRACSA CANAL ETAPA 1, TRACSA, SAPI DE C.V.
- ETAPA II PENSION FRIGORIFICOS, AUTO TRANSPORTES FRIGORIFICOS, S.A. DE C.V.
- PLANTA HOLCIM EN TLAJOMULCO DE ZUÑ. CALARIO, S.A. DE C.V.
- COCACOLA HERMOSILLO SON., ARQ. PEDRO VAZQUEZ.

INFRAESTRUCTURA VIAL

- PREDIO CAMINO A LAS MORAS, MILENIUM CONSTRUCASA, S.A. DE C.V.
- VIALIDADES RIO BLANCO ZAPOPAN, EXTRA CONSTRUCCIONES, S.A. DE C.V.
- PREDIO ZAPOTLANEJO, ING. ISMAEL JAUREGUI.
- SUMINISTRO VIALIDADES CARR. SAHUAYO, LACKMA CONSTRUCTORA, S.A. DE C.V.
- POZO DE AGUA LA DURAZNERA, SR. ALVARO COSTAL.
- VIALIDADES SANTA ANA TEPATITLAN, GRUPO DESARROLLADOR A+N, S.A. DE C.V.
- VIALIDADES PANTEON NEXTIPAC, KALEA CONSTRUCCION, S.A. DE C.V.
- REHABILITACION JARDINES NVO MEXICO, VERSA CONSTRUCCION, S.A. DE C.V.
- REHABILITACION PLAZA PUBLICA Y KIOSKO, KALEA CONSTRUCCION, S.A. DE C.V.
- VIALIDADES, METRO ASFALTOS, S.A. DE C.V.

UNIDADES DEPORTIVAS - PARQUES

- COMPLEJO DEPORTIVO ATLAS, DEPORLEGUI, S.A.P.I. DE C.V.

ESCUELAS

- ESCUELA REFORMA 1857, VIOSIMOS CONSTRUCCION Y SERVICES, S.A. DE C.V.



VIVIENDA

- FRACCIONAMIENTO SOARE III TANQUE 3, TIERRA Y ARMONIA CONSTRUCCION, S.A. DE C.V.
- VILLAS DE SANTA ELENA, LAS VENTANAS DESARROLLO, S.A. DE C.V.
- CASA HABITACIÓN PABLO NERUDA #3825, CONSTRUCTORA TLAJOMULCO, S.A. DE C.V.
- FRACC. D'RADA EN SAN LUIS POTOSI, PROMOCIONES HABI, S.A. DE C.V.
- CASA HAB. HDA SAN ACASIO, LEVANTE CONSTRUCTORA, S.A. DE C.V.
- FRACC. GRAND SOLEDAD EN SAN LUIS POTOSI, CREVI CREACION DE VIVIENDA, S.A. DE C.V.
- HABITACIONAL VERTICAL, SERVICIOS METROPOLITANOS DE JALISCO, S.A. DE C.V.
- FRACC. VIÑA RESIDENCIAL, LAS AGUILAS GRUPO PROMOTOR E INMOBILIARIO,S.A. DE C.V.
- FRACC. ZOI SANTA ANITA, FRACCIONADORA DOMANI, S.A. DE C.V.
- CUMBRE CHULAVISTA, SHELTER PLANNING USINESS, S DE RL DE C.V.
- FRACCIONAMIENTO LEVANA, DISEÑO URBANO MAQUINARIA Y OBRAS, S.A. DE C.V.
- EDIFICIO LOCALES Y DEPARTAMENTOS, CEIESE CONSTRUCCION Y EDIFICACION, S.A. DE C.V.
- DEPARTAMENTOS CD. GRANJA, MONTAÑO FLORES, S.A. DE C.V.

CENTROS COMERCIALES

- FARMACIA GUADALAJARA TABACHINES, ALDO ISRAEL MARTINEZ QUINTERO.
- THE HOME DEPOT LAZARO CARDENAS, LUNA LLENA CONSTRUCCIONES, S.A. DE C.V.
- ALAMEDA IGLESIAS EN CD. JUAREZ CHIH, PLAZA ALAMEDA IGLESIAS, SAPI DE C.V.
- SORIANA EN CD. JUAREZ CHIH, PLAZA ALAMEDA IGLESIAS, SAPI DE C.V.

HOSPITALES

- HOSPITAL MEXICO AMERICANO, GRUPO GEODEC, S.A. DE C.V.



NAVES INDUSTRIALES

- MAQUINARIA Y REFACCIONES PARA TRACTOCAMIONES BUENAVISTA, S.A. DE C.V.
- PARQUE INDUSTRIAL BUENA VISTA, TLAJOMULCO, JAL.
- M&R DE OCCIDENTE, S.A.P.I. DE C.V, VADO ZAPOTILTIC, JAL.
- ALDO AUTOPARTES NAVE 5, TENSA CONSTRUCCIONES, S.A. DE C.V, NEXTIPAC, JAL.
- MUSEO DE CIENCIAS AMBIENTALES, SISEGA CONSTRUCCIONES, S.A. DE C.V. GUADALAJARA, JAL.
- TRACSA, TRACSA GUADALAJARA. GUADALAJARA, JAL.
- TERRAZA BARNICES MEXICANOS, S.A. DE C.V. TLAQUEPAQUE, JAL.
- PENSION FRIGORIFICOS, AUTO TRANSPORTES FRIGORIFICOS, S.A. DE C.V. ZAPOPAN, JAL.
- SALUD ANIMAL, ACAR OBRAS Y PROYECTOS, S.A. DE C.V. ZAPOPAN, JAL.
- AUTOZONE PATRIA. GOTOP CONSTRUCCIONES Y PROYECTOS, S.A. DE C.V. ZAPOPAN, JAL.
- BODEGAS SIOP ETAPA II, PIXIDE CONSTRUCTORA, S.A. DE C.V. ZAPOPAN, JAL.
- PROCOPESA, ARRENTAC, S.A. DE C.V. ZAPOPAN, JAL.
- PARQUE INDUSTRIAL PERIFERICO, DUE CONSTRUCTORES, S.A. DE C.V. ZAPOPAN, JAL.
- PARQUE INDUSTRIAL PERINORTE 33, ARTI CONSTRUCCIONES, S.A. DE C.V. ZAPOPAN, JAL.

INFRAESTRUCTURA VIAL

- REHABILITACION AV. LAURELES TRAMO I NTE, CONSTRUCCIONES Y ELECTRIFICACIONES Y ARRENDAMIENTO DE MAQUINARIA, ZAPOPAN, JAL.
- REHABILITACIÓN AV. LAURELES TRAMO II NTE. EDIFICACIONES Y TRANSFORMACIONES TECNICAS, S.A. DE C.V. ZAPOPAN, JAL.
- REHABILITACION AV. LAURELES TRAMO I SUR, KALEA CONSTRUCCIONES, S.A. DE C.V. ZAPOPAN, JAL.
- REHABILITACION AV. LAURELES TRAMO II SUR. CINCO CONTEMPORANEA, S.A. DE C.V, ZAPOPAN, JAL.
- VIALIDADES PRIV. EL LIMON.PIXIDE CONSTRUCTORA, S.A. DE C.V. TONALÁ, JAL.
- BODEGAS SIOP, PIXIDE CONSTRUCTORA, S.A. DE C.V. ZAPOPAN, JAL.
- REHABILITACION J GIL PRECIADO LAD NORTE, J&L ASESORIA Y SERVICIOS, S.A. DE C.V. ZAPOPAN, JAL.
- REHABILITACION J GIL PRECIADO LAD NORTE, URBANIZACIONES INZUZA, S.A. DE C.V. ZAPOPAN, JAL.
- VIALIDADES MERCADO DE ABASTOS, GRUPO CONSTRUCTOR XOLOT, S.A. DE C.V. GUADALAJARA, JAL.



UNIDADES DEPORTIVAS - PARQUES

- UNIDAD DEPORTIVA LAS BOVEDAS. GRUPO CONSTRUCTOR INMOBILIARIO GUCAR, ZAPOPAN, JAL.
- UNIDAD DEPORTIVA LA NORIA, PROCOURZA, S.A. DE C.V. TLAJOMULCO, JAL.
- CANCHA DE FUTBOL PROTECCION CIVIL, GOC CONSTRUCTORES, S.A. DE C.V, GUADALAJARA, JAL.
- CANCHA DE BASQUET BOL ESC. PRIMARIA MARGARITO, PEOPLE INDUSTRIES, S.A. DE C.V. ZAPOPAN, JAL.

ESCUELAS

- PROYECTO PLUVIAL COLEGIO LA CIMA, COLEGIO ALTAMIRA LA CIMA, A.C. GUADALAJARA, JAL.
- ESCUELA PRIMARIA J. DE JESUS GLEZ. GALLO, GRUPO CONSTRUCTOR JOF, S.A. DE C.V. ZAPOPAN, JAL.
- EDIFICIO DE ARTES ITESO, CONSTRUCTORA TLAJOMULCO, S.A. DE C.V. TLAJOMULCO, JAL.
- ESCUELA PRIMARIA 1154 Y 1199, 3G AECVEDO CONSTROCTORA BIM, S.A. DE C.V. ZAPOPAN, JAL.
- SISTEMA PLUVIAL C.C. UNIVERSITARIO U DE G. BATROS INGENIERIA, S.A. DE C.V. JALISCO.
- ESCUELA PRIMARIA 28 DE NOVIEMBRE, GRUPO CONSTRUCTOR VEGADI 3000, S.A. DE C.V. ZAPOPAN, JAL.

VIVIENDA

- CASA HABITACION COTO 4, LOTE 16. CLN, GUADALAJARA, JAL.
- FRACC. VILLAS ANDALUCIA, DOMUS URBANIZACIONES, S.A. DE C.V. ZAPOPAN, JAL.
- FRACCIONAMIENTO MONTE VERDE Y VALLE LA VIRGEN, HOME DESARROLLOS DEL CENTRO, S.A. DE C.V. SAN LUIS POTOSÍ.
- FRACCIONAMIENTO SOARE III TANQUE I. TIERRA Y ARMONIA, S.A. DE C.V, GUADALAJARA, JAL.
- FRACCIONAMIENTO SOARE III TANQUE 2. TIERRA Y ARMONIA, S.A. DE C.V, GUADALAJARA, JAL.
- PREDIO CASA HABITACION STA. RITA. SR. LUIS FELIPE PARTIDA, ZAPOPAN, JAL.
- FRACCIONAMIENTO PABLO NERUDA, JOSE FRANCISCO VIELMA ORDOÑEZ, ZAPOPAN, JAL.
- CASA HABITACIÓN, ARQ. LUIS ARMANDO, ZAPOPAN, JAL.
- CASA HABITACION FRACCIONAMIENTO LOS SUEÑOS, ECOFACTURA, S.A. DE C.V. ZAPOPAN, JAL.
- CASA HABITACION LOMAS DE SANTA ANITA. LUIS ANTONIO MUÑOZ RANGEL. TLAJOMULCO, JAL.
- PROYECTO TLAJOMULCO, INMOBILIARIA TRANSPARQUE, S.A. DE C.V. TLAJOMULCO, JAL.
- FRACC. PABLO NERUDA, JOSE FRANCISCO VIELMA ORDOÑEZ. TLAJOMULCO, JAL.
- CASA HABITACION FRACC. LA RIOJA, SIETE DE HIERRO, S.A. DE C.V. TLAJOMULCO, JAL.

CENTROS COMERCIALES

- DISTRITO LA PERLA, MT GALVAN. DE R.L. C.V. ZAPOPAN, JAL.
- OXXO MANUEL ACUÑA, SERVICIOS METROPOLITANOS DE JALISCO, GUADALAJARA, JAL.
- ORFANATORIO, ORFANATORIO DE LA SOLEDAD DE MARIA A.C, ZAPOPAN, JAL.



OBRAS 2020

NAVES INDUSTRIALES

- PATIOS FERROMEX, SAMOZ CONSTRUCCIONES, SA DE CV, GUADALAJARA, JALISCO.
- ALDO AUTOPARTES NAVE 5, TENSA CONSTRUCCIONES S.A.P.I. DE CV, ZAPOPAN, JALISCO.
- BODEGA ALMER, TENSA CONSTRUCCIONES S.A.P.I. DE CV, GUADALAJARA, JALISCO.
- NAVE INDUSTRIAL RUZA, TRANSPORTES EN ACCION, SA DE CV, ZAPOPAN, JALISCO.
- PARQUE INDUSTRIAL SANTA CRUZ DE LAS FLORES, CONSTRUCCIONES HIDRAULICAS GUADALAJARA, SA DE CV, TLAJOMULCO DE ZUÑIGA, JALISCO.
- PHILIP MORRIS - CIGATAM, LACKMA CONSTRUCTORA, SA DE CV, ZAPOPAN, JALISCO.
- ESTACION DE BOMBEROS - GDL, CONSTRUCTORA TLAJOMULCO, S.A. DE C.V.

INFRAESTRUCTURA VIAL

- VIALIDAD SANTA LUCIA, BALKEN, SA DE CV, C. SANTA LUCIA, ZAPOPAN, JALISCO.
- VIALIDADES AURELIO ORTEGA, CINCO CONTEMPORANEA, SA DE CV, ZAPOPAN, JALISCO.
- EDIFICIO DE PAVIMENTOS OPZ, SERVICIOS METROPOLITANOS DE JALISCO , SA DE CV, ZAPOPAN, JALISCO.
- VIALIDADES JUAN DIEGO, GRUPO CONSTRUCTOR INNOBLACK S.A. DE C.V., ZAPOPAN, JALISCO.
- CAMELLON LATERAL PERIFERICO PONIENTE, PAVIMENTOS INDUSTRIALES Y URBANIZACIONES, SA DE CV, ZAPOPAN, JALISCO.
- LATERAL PRIFERICO Y 5 DE MAYO, SECRETARIA DE INFRAESTRUCTURA Y OBRA PÚBLICA

UNIDADES DEPORTIVAS - PARQUES

- CANCHA DE FUT-BOL UNIDAD EL BRISEÑO, OBRAS PUBLICAS DE ZAPOPAN, ZAPOPAN, JAL.
- UNIDAD DEPORTIVA TECOLANDIA, OBRAS PUBLICAS DE ZAPOPAN, ZAPOPAN, JAL.
- UNIDAD DEPORTIVA TORREMOLINOS, OBRAS PUBLICAS DE ZAPOPAN, ZAPOPAN, JAL.
- UNIDAD DEPORTIVA LAS AGUILAS, OBRAS PUBLICAS DE ZAPOPAN, ZAPOPAN, JAL.
- OBRAS PUBLICAS DE ZAPOPAN, OBRAS PUBLICAS DE ZAPOPAN, ZAPOPAN, JAL.

ESCUELAS

- PROYECTO PLUVIAL COLEGIO LA CIMA, COLEGIO ALTAMIRA LA CIMA, A.C. GUADALAJARA, JAL.
- ESCUELA PRIMARIA J. DE JESUS GLEZ. GALLO, GRUPO CONSTRUCTOR JOF, S.A. DE C.V. ZAPOPAN, JAL.



VIVIENDA

- WEST POINT- EDIFICIO DPTOS, SELIV ASOCIADOS, SA DE CV, ZAPOPAN, JALISCO.
- COTO CASA SIMA, 3000 PISOS SAPI DE CV, ZAPOPAN, JALISCO.
- SIGOGI - COTO PRIVADO,CONSTRUCCIONES HIDRAULICAS GUADALAJARA, SA DE CV, ZAPOPAN, JALISCO.

CENTROS COMERCIALES

- CENTRO COMERCIAL, FIDEICOMISO FORTMCK 18-01,TIZAYUCA , EDO DE HIDALGO.
- VIVERO + RESTAURANTE, MONOBRAH GRUPO CONSTRUCTOR, SA DE CV, ZAPOPAN , JALISCO.



OBRAS 2019

NAVES INDUSTRIALES

- PARQUE INDUSTRIAL FLEX - NORTE, LACKMA CONSTRUCTORA, S.A DE C.V, ZAPOPAN, JALISCO.
- ALDO AUTOPARTES NAVE 4, TENSA CONSTRUCCIONES, S.A DE C.V, ZAPOPAN, JALISCO.
- LINEA PLUVIAL ZENTRAL,EQUIPOS E INSTALACIONES FLORES, S.A. DE C.V.
- MUSEO DE CIENCIAS AMBIENTALES, NOVAR INGENIEROS, S.A. DE C.V.

INFRAESTRUCTURA VIAL

- VIALIDADES AURELIO ORTEGA, CINCO CONTEMPORANEA, SA DE CV,ZAPOPAN, JALISCO.

UNIDADES DEPORTIVAS - PARQUES

- INSTITUTO ALPES SAN JAVIER, INSTITUTO EDUCATIVO ZAPOPAN, JALISCO.
- PARQUE CENTRAL ZAPOPAN, GRUPO CONSTRUCTOR INNOBLACK, S.A. DE C.V.
- UNIDAD LAS MARGARITAS, PIXIDE CONSTRUCTORA, S.A. DE C.V.

ESCUELAS

- PROYECTO PLUVIAL COLEGIO LA CIMA, COLEGIO ALTAMIRA LA CIMA, A.C. GUADALAJARA, JAL.
- ESCUELA PRIMARIA J. DE JESUS GLEZ. GALLO, GRUPO CONSTRUCTOR JOF, S.A. DE C.V. ZAPOPAN, JAL.

VIVIENDA

- CONDOMINIO SAN MIGUEL,ZAPOPAN, JALISCO.
- FRACC. PRIVANZA Y SAFIRO Y ESMERALDA, INMOBILIARIA FC. S.A DE C.V, ZAPOPAN, JALISCO.
- ESTANCIA BOSQUE OTERO, RESIDENCIAL BOSQUES OTERO, S.A DE C.V, ZAPOPAN JALISCO.

CENTROS COMERCIALES

- 7 ELEVEN - CARRETERA A NOGALES, OBRAS PUBLICAS DE ZAPOPAN, JALISCO.



NAVES INDUSTRIALES

- AGENCIA KIA, CONSTRUCTORA CICOMEX, S.A. DE C.V., AV. AMERICAS Y COLOMOS.
- MUSEO DE CIENCIAS AMBIENTALES, CONCREST, S.A. DE C.V. ,ZAPOPAN, JALISCO.
- CERVECERIA ARTESANAL - CIELITO Lindo, ANAIDEN SERVICIOS TECNICOS Y OPERATIVOS, S.A. DE C.V. GUADALAJARA, JALISCO.
- COCA COLA - HERMOSILLO, TECNO DESARROLLOS, S.A. DE C.V., HERMOSILLO, SONORA.
- NAVE INDUSTRIAL CIATEQ, CONSTRUCCIONES Y SERVICIOS SESRA, S.A. DE C.V., COL. INDUSTRIAL, S.L.P.
- ALDO AUTOPARTES NAVE 3, LACKMA CONSTRUCTORA , S.A. DE C.V., ZAPOPAN, JALISCO.
- FLEX - NORTE, LACKMA CONSTRUCTORA, S.A. DE C.V.

INFRAESTRUCTURA VIAL

- VIALIDADES MELCHOR OCAMPO ,ZAPOPAN, JALISCO.
- REHABILITACION PLAZOLETA ATEMAJAC, ZAPOPAN, JALISCO.
- VIALIDADES NACIONES UNIDAS, COTEBA , S.A. DE C.V.
- ESTACIONAMIENTO - COMISARIA, BALKEN , S.A. DE C.V., ZAPOPAN, JALISCO.
- VIALIDADES LATERAL PERIFERICO, PAVIMENTOS INDUSTRIALES Y URBANIZACIONES S.A. DE C.V., ZAPOPAN, JALISCO.

UNIDADES DEPORTIVAS - PARQUES

- COMUDE TABACHINES, ZAPOPAN, JALISCO.

ESCUELAS

- ESCUELA ITEA, INSTITUTO TECNOLOGICO DE EDUCACION AVANZADA S.C. ,JUAN GIL PRECIADO,ZAPOPAN.
- INSTITUTO DE CIENCIAS - SOLARES, CONSTRUCTORA RAL DE OCCIDENTE S.A. DE C.V., ZAPOPAN, JALISCO.

VIVIENDA

- PRIVADA MANUEL M. DIEGUEZ, ZAPOPAN, JALISCO.
- VILLA FANTASIA, ZAPOPAN, JALISCO.
- COTO LA PRADERA - FRACC. LAS LOMAS, CONSTRUCTORA DINAMICA TRAZADA, S.A. DE C.V., ZAPOPAN, JALISCO.

CENTROS COMERCIALES

- PLAZA PORTAL FCO. VILLA, ADMINISTRACION Y EDIFICACION EN RETAIL, S.R.L. DE CV, DURANGO, DGO.
- PLANETARIO - GUADALAJARA, CONSTRUCTORA ARGAMURO, S.A. DE C.V. GUADALAJARA, JAL.
- BODEGA AURRERA - RICARDO ANAYA, GRUPO INDUSTRIAL DE PROYECTOS Y CONSTRUCCIONES DE MEXICO, S.A. DE C.V., SAN LUIS POTOSI, S.L.P.



OBRAS 2017

NAVES INDUSTRIALES

- COCA COLA, INGENIERIA EN CONSTRUCCIONES FERNANDEZ SAHAGUN, S.A. DE C.V.
- FELX NORTE EDIFICIO 27, COPACHISA, S.A. DE C.V.
- FLEX NORTE EDIFICIO 7 Y 23, PARQUE DE LA TECNOLOGIA ELECTRONICA, S.A. DE C.V.
- FLEX NORTE, LACKMA CONSTRUCTORA, S.A. DE C.V.

INFRAESTRUCTURA VIAL

- ESTACIONAMIENTO EDIFICIO 24 FELXTRONICS , LACKMA CONSTRUCTORA, S.A DE C.V.
- SALSA TAMAZULA ,CCG EDIFICACIONES, S.A. DE C.V.
- AV. RAMON CORONA , OBRAS PUBLICAS DE ZAPOPAN, GRUPO UNICRETO, S.A. DE C.V.
- RED PLUVIAL EN VIALIDADES LAS LOMAS, OBRAS PUBLICAS DE ZAPOPAN,CONSTRUCTORA DINAMICA TRAZADA, S.A. DE C.V.
- PASO A DESNIVEL PERIFERICO Y PARRAS ARIAS, OBRAS PUBLICAS ZAPOPAN,TC CONSTRUCCIONES Y MANTENIMIENTO, S.A. DE C.V.

VIVIENDA

- FRACCIONAMIENTO LAS LOMAS II, PROMOTORES INMOBILIARIOS RIVERA, S.A. DE C.V.
- FRACCIONAMIENTO LAS LOMAS CONDOMINIO LA VEREDA,CONSTRUCTIVA DINAMICA TRAZADA, S.A. DE C.V.
- FRACCIONAMIENTO EL CAMPESTRE II, TIERRA Y ARMONIA, S.A. DE C.V.
- EDIFICIO LA TOSCANA , EDIFICACIONES HERVI, S.A. DE C.V.

CENTROS COMERCIALES

- SUPERCENTER LOS PINOS, TERRACERIAS Y EDIFICACIONES HIDALGO, S.A. DE C.V.
- FARMACIA GUADALAJARA, GRUPO GUTA CONSTRUCTORES, S DE RL DE C.V.
- BODEGA AURRERA, OBRA FORANEA, TENANCINGO , GRUPO SKY STEEL & CON- STRUC- TION, S.A. DE C.V.
- PLAZA COMERCIAL, OBRA FORANEA, CIUDAD GUZMAN, FIDEICOMISO MCI/N5 F/00957.
- RESTAURANT SIRLON, OPERADORA SSM, S.A.P.I DE C.V.

HOSPITALES

- HOSPITAL GENERAL DE ZAPOPAN, DEICOKWI, S.A. DE C.V.



OBRAS 2016

NAVES INDUSTRIALES

- FLEXTRONICS NORTE, M+W HIGHT TECH PROYECTOS MEXICO, S DE RL DE C.V.
- FLEXTRONICS AREA INTERCONEXIONES, M+W HIGHT TECH PROYECTOS MEXICO, S DE RL DE C.V.
- CEDIS COCA COLA BELENES, INGENIERIA EN CONSTRUCCIONES FERNANDEZ SAHAGUN, S.A. DE C.V.
- BODEGAS OXXO, ORGANIZACIÓN EMPRESARIAL CRECE, S.A. DE C.V.
- BODEGA DANONE, YP CONSULTING GROUP S DE RL DE C.V.
- BODEGA CALLE 8, BILDEN & CO, S.A. DE C.V.

INFRAESTRUCTURA VIAL

- ESTACIONAMIENTO LA GRAN PLAZA, CONDOMINIO LA GRAN PLAZA GUADALAJARA, S.C.
- ESTACIONAMIENTO TEC DE MONTERREY, I T E S M.
- VIALIDADES ARENERO, OBRAS Y COMERCIALIZACION DE LA CONSTRUCCION, S.A. DE C.V.
- VIALIDADES PLAZA ANDARES, DAR INGENIERIA, S.A. DE C.V.

UNIDADES DEPORTIVAS - PARQUES

- RENIVELACION DE CANCHAS DE FUTBOL 1 Y 2, I T E S M .

ESCUELAS

- UNIVA, ESTRUCTURAS SIMPLIFICADAS DE CONCRETO, S.A. DE C.V.
- CENTRO CULTURAL CONSTITUCION, DEINCOKWI, S.A. DE C.V.
- 2DA ETAPA EDIFICIO INGENIERIAS TEC MONTERREY, I T E S M .

VIVIENDA

- FRACCIONAMIENTO VITANA, CONSTRUCTORA CIG, S.A. DE C.V.
- FRACCIONAMIENTO CASA FUERTE, CONSTRUCTORA CIG, S.A. DE C.V.
- FRACCIONAMIENTO CIUDAD GRANJA, CONCRETO ANDAMIOS Y CIMBRAS, S.A. DE C.V.
- URBANIA CONJUNTO HABITACIONAL, CITI COORDINACION, S.A. DE C.V.
- FRACCIONAMIENTO LAS LOMAS II, PROMOTORES INMOBILIARIOS RIVERA, S.A. DE C.V.



CENTROS COMERCIALES

- BODEGA AURRERA CASANOVA, RAUL ANTONIO FLORES IBARRA.
- CENTRO COMERCIAL PLAZA CIUDADELA, BOGAVANTE CONSTRUCTORA, S.A. DE C.V.
- URBAN CENTER LA RIOJA, FIDEICOMISO 1638/2013.
- AUTO ZONE, GOTOP CONSTRUCCIONES Y PROYECTOS, S.A. DE C.V.
- BODEGA AURRERA CENTRAL , GOLKA PROMOTORA, S.A. DE C.V.
- BANORTE PABLO NERUDA, GRUPO GOUSMONT CONSTRUCTORES, S.A. DE C.V.
- AUTOZONE AVIACION, GOTOP CONSTRUCCIONES Y PROYECTOS, S.A. DE C.V.
- SUPERCENTER CALANDRIAS, NEGOCIACION INDUSTRIAL CARDIV, S.A. DE C.V.
- SAM'S MARIANO OTERO, IRON DARK INGENIERIA, S.A. DE C.V.
- BODEGA AURRERA LIBRAMIENTO, OBRA FORANEA, NEGOCIACION INDUSTRIAL CARVID, S.A. DE C.V.

HOSPITALES

- HOSPITAL PUERTA DE HIERRO SUR , AG CENTRO MEDICO, S.A. DE C.V.



OBRAS 2015

NAVES INDUSTRIALES

- NAVE INDUSTRIAL ORLY, MAKKLA CONSTRUCTORA, S.A. DE C.V.
- BODEGA ALDO, LACKMA CONSTRUCTORA, S.A. DE C.V.
- FRACCIONAMIENTO BAMBU RESIDENCIAL , ESTRUCTURAS CONSTRUCCIONES Y URBANIZACIONES, S.A. DE C.V.
- BODEGA ALDO AUTOPARTES, LACKMA CONSTRUCTORA, S.A. DE C.V.
- INDUSTRIALIZADORA INTEGRAL DEL AGAVE , INDUSTRIALIZADORA INTEGRAL DEL AGAVE, SAPI, S.A. DE C.V.

INFRAESTRUCTURA VIAL

- CARRETERA AJIJIC, GOTOP CONSTRUCCIONES Y PROYECTOS, S.A. DE C.V.
- AV. LABNA ESQ. AV. EL COLLI LACKMA CONSTRUCTORA, S.A. DE C.V.
- CARRETERA TESISTAN ESQ. CALLE LAS CALANDRIAS, DISEÑO Y CONSTRUCCION EN INGENIERIA Y ARQUITECTURA, S.A. DE C.V.
- AV. SALVADOR NAVA ESQ. AV. VICENTE RIVERA, EDIFICACIONES PLANIGRUPO, S DE RL DE C.V.
- PARQUES DEL BOSQUE ,SIGLO COMERCIALIZADORA, S.A. DE C.V.

UNIDADES DEPORTIVAS - PARQUES

- RENOVACION DE CANCHAS DE FUTBOL 1 Y 2, I T E S M .

ESCUELAS

- UNIVA, ESTRUCTURAS SIMPLIFICADAS DE CONCRETO, S.A. DE C.V.
- CENTRO CULTURAL CONSTITUCION, DEINCOKWI, S.A. DE C.V.
- 2DA ETAPA EDIFICIO INGENIERIAS TEC MONTERREY, I T E S M .

VIVIENDA

- FRACCIONAMIENTO EL CAMPESTRE, EDIFICACIONES YAZMIN, S.A. DE C.V.
- FRACCIONAMIENTO ZOI RESIDENCIAL, ESTRUCTURAS CONSTRUCCIONES Y URBANIZACIONES, S.A. DE C.V.

CENTROS COMERCIALES

- BODEGA AURRERA NEGRETE, OBRA FORANEA, PROJECT MANAGEMENT INMO- BILIARIO, S.A. DE C.V.
- SUPERCENTER LOS PINOS , OBRA FORANEA, DISEÑO Y CONSTRUCCION EN INGENIERIA Y ARQUITECTURA, S.A. DE C.V.
- BODEGA AURRERA HAROLD PAPE, OBRA FORANEA, NEGOCIACION INDUSTRIAL CARVID, S.A. DE C.V.
- PLAZA LODELA CIBELES ,DESARROLLOS INMOBILIARIOS IBARRUIZ, S.A. DE C.V.
- TIANGUIS DEL SOL, A3 IDEAS CONSTRUCTIVAS S DE RL DE C.V.
- MACRO PLAZA, OBRA FORANEA, SAN LUIS POTOSI, EDIFICACIONES PLANIGRU- PO, S DE RL DE C.V.
- BODEGA AURRERA COLOTLAN, DISEÑO Y CONSTRUCCION EN INGENIERIA Y ARQUITECTURA, S.A. DE C.V.
- BODEGA AURRERA RICARDO ANAYA, SAN LUIS POTOSI, DISEÑO Y CONSTRUCCION EN INGENIERIA Y ARQUITECTURA, S.A. DE C.V.
- AUTOZONE EJERCITO, GOTOP CONSTRUCCIONES Y PROYECTOS, S.A. DE C.V.
- AUTOZONE MARIANO OTERO, GOTOP CONSTRUCCIONES Y PROYECTOS, S.A. DE C.V.
- PLAZA DE ASIS, DISEÑO URBANO MAQUINARIA Y OBRAS, S.A. DE C.V.
- PLAZA DE LUCCA, GRUPO CONSTRUCTOR ELEAZAR, S.A. DE C.V.
- CENTRO COMERCIAL LA CALMA, CONSTRUCTORA MONTE, S.A. DE C.V.
- BODEGA AURRERA SAN ANDRES, OBRA FORANEA, CIUDAD ACUÑA , GRUPO SKY STEEL & CONSTRUCTION, S.A. DE C.V.
- BODEGA AURRERA PERIFERICO ORIENTE, SAN LUIS POTOSI, DISEÑO Y CONSTRUCCION EN INGENIERIA Y ARQUITECTURA, S.A. DE C.V.
- MERCADO CORONA, INGENIERIA DE SUELOS ASESORIA Y LABORATORIO, S.A. DE C.V.
- TERRENO PLAZAS OUTLET , TIERRA Y ARMONIA, S.A. DE C.V.
- BODEGA AURRERA, ALMOLOYA DE JUAREZ, GRUPO SKY STEEL & CONSTRUCTION, S.A. DE C.V.

HOSPITALES

- INSTITUTO DE CANCEROLOGIA , CONSTRUCTORA TZAULAN, S.A. DE C.V.



OBRAS 2014

DESARROLLOS TURÍSTICOS

- HOTEL ONE, CONTRALORIA Y CONSULTORIA INMOBILIARIA, S.A. DE C.V.

NAVES INDUSTRIALES

- MOSANTO PLANTA NEXTIPAC, SICOSA, S.A. DE C.V.
- NAVES INDUSTRIALES PINTURAS ALSA, INMOBILIARIA ALCARO, S.A. DE C.V.

INFRAESTRUCTURA VIAL

- CARRETERA A MORELIA TLAJOMULCO, ICHEP CONSTRUCCIONES, S.A. DE C.V.
- VIALIDADES AV. ACUEDUCTO, ZAPOPAN, BALKEN, S.A. DE C.V.
- ESTACIONAMIENTO FLEXTRONICS, MAQUIOBRAS, S.A. DE C.V.

UNIDADES DEPORTIVAS - PARQUES

- RENIVELACION DE CANCHAS DE FUTBOL 1 Y 2, I T E S M .

ESCUELAS

- UNIVA, ESTRUCTURAS SIMPLIFICADAS DE CONCRETO, S.A. DE C.V.
- CENTRO CULTURAL CONSTITUCION, DEINCOKWI, S.A. DE C.V.
- 2DA ETAPA EDIFICIO INGENIERIAS TEC MONTERREY, I T E S M .

VIVIENDA

- FRACCIONAMIENTO PUNTO SUR, CONSTRUCCIONES MAREVA DE OCCIDENTE, S.A. DE C.V.
- CLUB PRIVADO SAN JAVIER, SAN JAVIER CLUN PRIVADO, AC.
- FRACCIONAMIENTO SOLARES, CONSTRUCTORA MONTE, S.A. DE C.V.
- FRACCIONAMIENTO CANTERAS, DISEÑO URBANO MAQUINARIA Y OBRAS, S.A. DE C.V.
- FRACCIONAMIENTO PUNTO SUR , CONSTRUCCIONES MAREVA DE OCCIDENTE, S.A. DE C.V.
- FRACCIONAMIENTO PUERTA DE PIEDRA, DESARROLLADORA RANMAN, S.A. DE C.V.
- FRACCIONAMIENTO VALLE IMPERIAL, APO SERVICIOS, S.A. DE C.V.



CENTROS COMERCIALES

- SORIANA PLAZA ADANA, OBRA FORANEA, AGUASCALIENTES, CONSTRUCTORA PASVOR, S.A. DE C.V.
- BODEGA AURRERA NEGRETE, CIUDAD VALLES, PROJECT MANAGEMENT INMOBILIARIO, S.A. DE C.V.
- BODEGA AURRERA EL VENCEDOR, CIUDAD VALLES, DISEÑO Y CONSTRUCCION EN INGENIERIA, S.A. DE C.V.
- SORIANA LOS OLIVOS, CHIMALHUACAN ESTADO DE MEXICO,- TIENSAS SORIANAS, S.A. DE C.V.
- BODEGA AURRERA NEGRETE, CIUDAD VALLES, PROJECT MANAGEMENT INMOBILIARIO, S.A. DE C.V.
- BODEGA AURRERA EL VENCEDOR, CIUDAD VALLES, DISEÑO Y CONSTRUCCION EN INGENIERIA, S.A. DE C.V.
- SORIANA LOS OLIVOS, CHIMALHUACAN ESTADO DE MEXICO,- TIENSAS SORIANAS, S.A. DE C.V.
- BODEGA AURRERA SAN PEDRO MARTIR ,OBRA FORANEA, CUERNAVACA,AFAR EDIFICACIONES, S.A. DE C.V.
- SORIANA , OBRA FORANEA, SAN AGUSTIN, CONSTRUCTORA PASVOR, S.A. DE C.V.
- CENTRO COMERCIAL CHALCO, TANIATAN, S.A. DE C.V.
- SUBURBIA, TOLUCA, PROJECTMANAGEMENT INMOBILIARIO, S.A. DE C.V.
- BODEGA AURRERA YAUTEPEC, TRITURADOS SINALOENESES MEXICANOS, S.A. DE C.V.
- SORIANA SAN AGUSTIN, CONSTRUCTORA PASVOR, S.A. DE C.V.
- BODEGA AURRERA ESTADIO ANTIGUO, COAHUILA, DISEÑO Y CONSTRUCCION EN INGENIERIA Y ARQUITECTURA, S.A. DE C.V.
- BODEGA AURRERA, TENANCINGO, DISEÑO Y CONSTRUCCION EN INGENIERIA Y ARQUITECTURA, S.A. DE C.V.
- CENTRO COMERCIAL ADOLF HORN, FT CONSTRUCTORA, S.A. DE C.V.
- BODEGA AURRERA TEOLUYUCAN, DISEÑO Y CONSTRUCCION EN INGENIERIA Y ARQUITECTURA, S.A. DE C.V.
- BODEGAS HEROES DE NACUZARI, CCG EDIFICACIONES, S.A. DE C.V.

HOSPITALES

- ITESO, CONSTRUCTORA LA CORUÑA, S.A. DE C.V.



NAVES INDUSTRIALES

- OFICINAS ADMINISTRATIVAS DE LA C.F.E., IZTAMATE, S.A. DE C.V.
- NAVE INDUSTRIAL ORLY, MAKKLA CONSTRUCTORA, S.A. DE C.V.

INFRAESTRUCTURA VIAL

- ESTACIONAMIENTO AULA #6 TEC DE MONTERREY, I T E S M.
- CAMELLON AV. VALDEPEÑAS, GUVAGO CONSTRUCTORA, S.A. DE C.V.
- CIATEJ, CINCO CONSTRUCTORES, S.A. DE C.V.

UNIDADES DEPORTIVAS - PARQUES

- COMUDE TABACHINES, ZAPOPAN, JALISCO.

ESCUELAS

- TEC DE MONTERREY CAMPUS GUADALAJARA, I T E S M.
- EDIFICIO DE SERVICIOS PREPA TEC. SANTA ANITA, I T E S M .
- INSTITUTO THOMAS JEFERSON , GOTOP CONSTRUCCIONES Y PROYECTOS, S.A. DE C.V.

VIVIENDA

- FRACCIONAMIENTO PUNTO SUR, CONSTRUCCIONES MAREVA DE OCCIDENTE, S.A. DE C.V.
- FRACCIONAMIENTO ZOI RESIDENCIAL , CONSTRUCTORA PERGANOR, S.A. DE C.V.
- FRACCIONAMIENTO VALLE IMPERIAL, APO SERVICIOS, S.A. DE C.V.
- FRACCIONAMIENTO NATURA, CONSORCIO EGC, S.A. DE C.V.
- FRACCIONAMIENTO PARQUES DE ZALATITAN, CONSTRUCTORA YACUMA, S.A. DE C.V.
- BOSQUES 3C, CONSTRUCTORA YACUMA, S.A. DE C.V.

CENTROS COMERCIALES

- MI BODEGA AURRERA ATARASQUILLO, XINACATLAN AMEYALCO, DAII INGENIE-
RIA, S.A. DE C.V.
- MI BODEGA ACAMBAY , CONSTRUCTORA CYCOC, S.A. DE C.V.
- CENTRO COMERCIAL LA CIUDADELA, INGENIERIA Y ARQUITECTURA DISEÑO Y CON-
STRUCCION DE PROYECTOS, S.A. DE C.V.
- CENTRO COMERCIAL CHALCO, TANIATAN, S.A. DE C.V.

HOSPITALES

- ESCUELA DE MEDICINA Y SALUD, I T E S M.



OBRAS 2012

CENTROS COMERCIALES

- HOTEL Y CENTRO COMERCIAL PUNTO REAL, SIP CONSTRUCCIONES, S.A. DE C.V.

NAVES INDUSTRIALES

- ALIMENTOS BALANCEADOS, PROYECTOS CONSTRUCCIONES Y DESARROLLOS PLASA, S.A. DE C.V.
- BODEGAS PERIFERICO, BILDEN&CO, S.A. DE C.V.
- EDIFICIO DE BOMBEROS Y PROTECCION CIVIL, CONSTRUCTORA E INMOBILIARIA MUÑOZ VILLA, S.A. DE C.V.
- PARQUE OESTE, PROEFICIENCY, S.A. DE C.V.

INFRAESTRUCTURA VIAL

- ESTACIONAMIENTO CIGATAM, LACKMA CONSTRUCTORA, S.A. DE C.V.
- AMPLIACION AV. AVIACION, GRUPO CONSTRUCTRO FELCA, S.A. DE C.V.
- INSTITUTO THOMAS JEFERSON , GOTOP CONSTRUCCIONES Y PROYECTOS, S.A. DE C.V.

UNIDADES DEPORTIVAS - PARQUES

- CAMPO DE FUTBOL AMERICANO, TEC ,I TE S M.

ESCUELAS

- INSTITUTO THOMAS JEFERSON , GOTOP CONSTRUCCIONES Y PROYECTOS, S.A. DE C.V.

VIVIENDA

- VALLE IMPERIAL SECCION BOSQUES,CONSTRUCTORA CIG, S.A. DE C.V.

CENTROS COMERCIALES

- SORIANA NUCLEO DEPORTIVO, VERACRUZ, CONSTRUCTORA PASVOR, S.A. DE C.V.
- SUPERCENTER, CIUDAD VICTORIA, CONSTRUCTORA TEXTOR, S.A. DE C.V. C.F.E. STA. MARGARITA, ROSSO INGENIERIA, S.A. DE C.V.
- PLAZA TESISTAN, BILDEN&CO, S.A. DE C.V.
- FRACCIONAMIENTO PARQUES DEL BOSQUE III, CONSTRUCTORA YACUMA, S.A. DE C.V.
- RESIDENCIAL LA ALHAMBRA URBANIZACION, EDIFICACIONES BOS, S.A. DE C.V.
- SUPERCENTER GUADALUPE, CONSTRUCTORA PROSER, S.A. DE C.V.



OBRAS 2011

NAVES INDUSTRIALES

- FELXTRONICS, LACKMA CONSTRUCTORA, S.A. DE C.V.
- JABIL, JUAN ANTONIO CERVANTES RAMOS.
- CONTROL DE ESCURRIMIENTO DE VASOS REGULADORES, M3 CREACION, S DE RL DE C.V.
- PARQUE INDUSTRIAL LA TIJERA, OC EDIFICACIONES INDUSTRIAL, S.A. DE C.V.
- ADECUACIONES DE LOS PORCINOS, GOTOP CONSTRUCCIONES Y PROYECTOS, S.A. DE C.V.

INFRAESTRUCTURA VIAL

- AV. FEDERALISTA, CONSTRUIJAL, S.A. DE C.V.
- REPAVIMENTACION CALLE PABLO VALDEZ, BREYSA CONSTRUCTORA, S.A. DE C.V.
- CANAL SANTA CATALINA, SECRETARIA DE FINANZAS DEL ESTADO.
- COLONIA CHAPALITA, SOLAR CHACA, S.A. DE C.V.
- COL. FRANCISCO SARABIA, OBRAS PUBLICAS DE ZAPOPAN.
- INGRESO PUERTA , TEXCOCO, DCRC INMUEBLES, S.A. DE C.V.

UNIDADES DEPORTIVAS - PARQUES

- CANCHA DE BALON MANO PARQUE SAN RAFAEL, J.M. SISTEMAS HIDRAULICOS, S.A. DE C.V.

CENTROS COMERCIALES

- BODEGAS AURRERA, VILLAS DE AYOTLA, CONSTRUCTORA TEXTOR, S.A. DE C.V.
- PLAZA SAN MIGUEL, DECOGSA CONSTRUCCIONES, S.A. DE C.V.
- . BODEGA AURRERA MARIANO OTERO, TENSA CONSTRUCCIONES, S.A. DE C.V.
- BODEGA AURRERA SANTA ANITA, WECOM, S.A. DE C.V.
- BODEGA AURRERA ALPINISMO, TOLUCA, CONSTRUCTORA TEXTOR, S.A. DE C.V.
- BODEGA AURRERA, SAN PEDRO, NEGOCIACION INDUSTRIAL CARVID, S.A. DE C.V.
- SUPERAMA VIERREYES, CONSTRUCTORA PROSER, S.A. DE C.V.
- SAM'S CLUB , SAN LUIS POTOSI,WECOM, S.A. DE C.V.
- CANDI, GOTOP CONSTRUCCIONES Y PROYECTOS, S.A. DE C.V.
- BODEGA AURRERA , BOSQUES DEL VALLE, AFAR EDIFICACIONES, S.A. DE C.V.



MUROS DE CONTENCIÓN

2022

VIVIENDA

- TORRE MIRAI, LEÓN, GTO. MUROS DE CONTENCIÓN Y PILAS SOLDADO.

2021

VIVIENDA

- TORRE WE SOLARES, GUADALAJARA, JAL. MUROS DESCENDENTES.

2020

NAVES INDUSTRIALES

- FABRICA ARIZLU, ACATLÁN, JAL. CONCRETO LANZADO.

VIVIENDA

- URBAN ALCALDE, GUADALAJARA, JAL. MUROS DE CONTENCIÓN.

2019

VIVIENDA

- TORRE BALBOA, GUADALAJARA, JAL. MUROS DESCENDENTES

—
OBRAS
—



PROVEEDURÍA EN SERVICIOS AMBIENTALES

2023

- QUIMEK APLICACIÓN AMBIENTAL ,CANCÚN, QUINTANA ROO.
- HIDROTECA, CIUDAD DE MÉXICO
- AXAY INDUSTRIAL, CIUDAD DE MÉXICO

2022

- INGENIERIA EN ESTRUCTURAS CIVILES Y ELECTROMECHANICAS DEL SUR S.A. DE C.V., CHETUMAL, QUINTANA ROO.
- LOGISTICA AMBIENTAL DE MEXICO S.A. DE C.V., VERACRUZ, VER.
- BLAKE CORPORATION S.A. DE C.V., CANCÚN, QUINTANA ROO.

2021

- LOGISTICA AMBIENTAL DE MEXICO S.A. DE C.V., VERACRUZ, VER.
- INGENIERIA EN ESTRUCTURAS CIVILES Y ELECTROMECAÑICAS DEL SUR S.A. DE C.V., CHETUMAL, QUINTANA ROO.
- GRUPO METROPOLITANO DE AGUA Y SANEAMIENTO SAPI DE C.V., VERACRUZ, VER.
- AXAY INDUSTRIAL S.A. DE C.V., CIUDAD DE MEXICO.
- HI-PRO ECOLOGICO S.A. DE C.V., CIUDAD DE MEXICO.

2020

- QUIMEK APLICACIÓN AMBIENTAL S.A. DE C.V., CANÚN, Q.ROO.
- SUMINISTROS, PROMOCIONES Y SUPERVISIÓN DE OBRAS S.A. DE C.V., MÉRIDA, YUC.
- AXAY INDUSTRIAL S.A. DE C.V., CDMX.
- HI-PRO ECOLÓGICOS S.A. DE C.V., CDMX.



2019

- ITAB CONSTRUCCIONES S.A DE C.V., QUERÉTARO, QRO.
- ENVASES UNIVERSALES DE MÉXICO SAPI DE C.V.,
- EDOMEX.
- HI-PRO ECOLÓGICOS S.A. DE C.V., CDMX
- QUIMEK APLICACIÓN AMBIENTAL S.A DE C.V., CANCÚN, Q.ROO.
- GRUPO CONSTRUCTOR NEGRETE GARCÍA S.A. DE C.V., CHETUMAL, Q.ROO.

2018

- GRUPO MAS AMBIENTAL PROYECTO Y CONSTRUCCIONES S.A. DE C.V., OTHON P. BLANCO, Q.ROO.
- ELEMENTO AQUA S. DE R.L. DE C.V., GUADALAJARA, JAL.
- INSTALACIONES MECÁNICAS SALGADO S.A. DE C.V., GUADALAJARA, JAL.
- VALEOS SOLUCIONES INTEGRALES S.A. DE C.V., CANCÚN, Q.ROO.
- INNOVACIONES TÉCNOLÓGICAS EN TRATAMIENTO DEL AGUA S.A. DE C.V., CANCÚN, Q.ROO.
- MARÍA GUADALUPE CAMARA MENDOZA, CANCÚN, Q.ROO.
- CONSTRUCTORA DORSO S.A. DE C.V, CDMX.
- AXAY INDUSTRIAL S.A. DE C.V., CDMX.
- ELEMENTO AQUA S. DE R.L. DE C.V., GUADALAJARA, JAL.

2017

- SERVICIOS E INGENIERÍA COLOMBO MEXICANOS-SICLOMEX S.A. DE C.V., QUERÉTARO, QRO.
- HI-PRO ECOLÓGICOS S.A. DE C.V, CDMX
- BIOTECNOLOGÍA AL SERVICIO INDUSTRIAL S.A. DE C.V., VERACRUZ, VER.
- CONSULTORÍA Y ASESORÍA EN PROCESOS Y PROYECTOS S.A. DE C.V., LEÓN, GTO.
- OMER CONSTRUCCIONES S.A. DE C.V, OTHON P. BLANCO Q.ROO
- OLD WELD CAPITAL S.A. DE C.V., CUERNAVACA, MOR.



OBRA CIVIL

OBRAS

2022

NAVES INDUSTRIALES

- ZONA DE PACAS Y CALDERAS, PLANTA DE PRODUCCIÓN ARIZLU, ACATLÁN DE JUÁREZ, JALISCO.

VIVIENDA

- CONJUNTO HABITACIONAL URBAN ALCALDE, GUADALAJARA JALISCO.

2021

NAVES INDUSTRIALES

- PLANTA DE PRODUCCIÓN ARIZLU, ACATLÁN DE JUÁREZ.
- COOPERTIRES EL SALTO, JALISCO.
- PROLOGIS PARK EL SALTO, JALISCO.

2019

ESCUELAS

- REMODELACIÓN DEL CENTRO CULTURAL ATLAS GDL JAL. 2DA ETAPA

2018

ESCUELAS

- REMODELACIÓN DEL CENTRO CULTURAL ATLAS GDL JAL. 1RA ETAPA CONSTRUCCIÓN

VIVIENDA

- CASA HABITACIÓN RESIDENCIAL DE 680 MTS2 INCLUYENDO SÓTANO ZAPOPAN JAL.



2017

UNIDADES DEPORTIVAS - PARQUES

- CONSTRUCCIÓN Y EQUIPAMIENTO DE BAÑOS Y VESTIDORES PARA LA ALBERCA DEL PARQUE SAN RAFAEL GDL JAL.
- REMODELACIÓN DE CANCHAS Y ÁREAS VERDES DEL PARQUE SAN RAFAEL GDL, JAL.
- REHABILITACION Y EQ. ALBERCA PARQUE SAN RAFAEL, GUADALAJARA, JALISCO.

INFRAESTRUCTURA VIAL

- REPAVIMENTACIÓN EN CALLES DE LA COLONIA BLANCO Y CUELLAR

2016

UNIDADES DEPORTIVAS - PARQUES

- REHABILITACION Y EQ. ALBERCA PARQUE SAN RAFAEL, GUADALAJARA, JALISCO.

2012

VIVIENDA

- 1 CASA HABITACIÓN EN LA CALLE AGUILAR FIGUEROA No. 55, COL. RINCONADA LA JOYA, CONDOMINIO HORIZONTAL, ZAPOPAN.

2012

INFRAESTRUCTURA VIAL

- CONSTRUCCIÓN DE COLECTOR DE ALIVIO AGUAS PLUVIALES DE LA ZONA DE INFLUENCIA DE LA CAMARA 2 DEL CANAL SANTA CATALINA, MPIO DE ZAPOPAN, JAL. (CONTINUACIÓN DE ACCIONES PARA EL MEJORAMIENTO EN EL CANAL STA. CATALINA). CTM., SEDEUR.



2009

INFRAESTRUCTURA VIAL

- SISTEMA DE ALIVIO DEL CANAL Y PAQUETE DE INFILTRACIÓN PARA LA OBRA: RECTIFICACION Y MEJORA- MIENTO DEL CANAL SANTA CATALINA, TRAMO CALLE VOLCAN QUINCEO Y AV. MOCTEZUMA., SEDEUR, ZAPOPAN, JALISCO.
- SISTEMA DE ALIVIO DEL CANAL Y PAQUETE DE INFILTRACIÓN PARA LA OBRA: RECTIFICACION Y MEJORA- MIENTO DEL CANAL SANTA CATALINA, TRAMO CALLE VOLCAN QUINCEO Y AV. MARIANO OTERO. SEDEUR, ZAPOPAN, JALISCO. COORDINACIÓN, CONTROL DE CALIDAD Y LOGÍSTICA DE LA OBRA DE SUSTI- TUCIÓN DEL COLECTOR Y PASO A DESNIVEL AV. LAS ROSAS-CUBILETE. (PASOS A DESNIVEL EN AV. LÓPEZ MATEOS).- CONVENIO ADICIONAL, SEDEUR, ZAPO- PAN, JALISCO.
- CONSTRUCCION DE 125 PILAS DE CIMENTACION TRAMO AV. MARIANO OTERO A LA CALLE ARACELY SAUZA PARA LA RECTIFICACION DEL CANAL SANTA CATALINA. CONVENIO ADICIONAL, SEDEUR, ZAPOPAN, JALISCO.

2006

INFRAESTRUCTURA VIAL

- PERFORACIÓN PARA LOS POZOS DE EXTRACCIÓN DE GAS METANO CON DIAMETRO DE 800 MM. EN EL TIRADERO DE BASURA PICACHOS, OBRAS PUBLICAS ZAPOPAN.
- OBRA DE SUSTITUCIÓN DE LINEA DE ALCANTARILLADO SANITARIO Y CON- STRUCCIÓN DE CARCAMO DE BOMBEO , CEAS JALISCO, CHAPALA, JALISCO.

2004

ESCUELAS

- LEVANTAMIENTO FISICO Y DIAGNOSTICO DEL INMUEBLE EDUCATIVO JARDIN DE NIÑOS SOR JUANA INES DE LA CRUZ, RESIDENCIAL PLAZA CAMICHINES.,- CAPECE JALISCO. TONALA.

2003

INFRAESTRUCTURA VIAL

- ELABORACION DE CATALOGO DE CONCEPTOS Y MEMORIA FOTOGRAFICA, EL SALTO Y VILLA CORONA JAL, CAPECE JALISCO.

2002

ESCUELAS

- GRADERIAS DEPORTIVAS EN EL CENTRO UNIVERSITARIO DE LA COSTA, PUERTO VALLARTA.



2000

VIVIENDA

- 1 CASA HABITACIÓN EN LA CALLE GIOSUÈ CARDUCCI No. 5575, COL. JARDINES VALLARTA, ZAPOPAN.
- 1 CASA HABITACIÓN EN LA CALLE GIOSUÈ CARDUCCI No. 5565, COL. JARDINES VALLARTA, ZAPOPAN.

1992

INFRAESTRUCTURA VIAL

- TRABAJOS COMPLEMENTARIOS RED DE ABASTECIMIENTO DE AGUA PARA LOS DEPOSITOS A CIELO ABIERTO DENTRO DEL PANTEON MUNICIPAL, H. AYTO. DE GUADALAJARA.

1991

INFRAESTRUCTURA VIAL

- EXTRACCION DE GAS METANO Y OBRAS COMPLEMENTARIAS EN LOS TIRADEROS DE BASURA LAS JUNTAS I Y II, H. AYTO. DE GUADALAJARA.
- RED DE ABASTECIMIENTO DE AGUA PARA LOS DEPOSITOS A CIELO ABIERTO DENTRO DEL PANTEON MUNICIPAL, GUADALAJARA, JALISCO.
- SISTEMA DE INDUCCION Y COMBUSTION DE GAS EN LA CAPTACION DE GAS METANO EN LOS TIRADEROS DE BASURA LAS JUNTAS I Y II., TLAQUEPAQUE.
- DRENAJE PLUVIAL DE LA CABECERA MUNICIPAL, ZAPOPAN, JALISCO. BOCAS DE TORMENTA COL. COLLI, ZAPOPAN, JALISCO.
- INFRAESTRUCUTRA PARA DRENAJE PLUVIAL EN LA CABECERA MUNICIPAL DE ZAPOPAN.
- BOCAS DE TORMENTA AV. STA. MARGARITA 1ERA Y 2DA. SECCION, ZAPOPAN.

VIVIENDA

- 3 CASAS DUPLEX COVADONGA No. 489, 493, 505. COL. LOMAS DE ZAPOPAN. 17 CASAS HABITACIÓN, CALLE JOSÉ DE JESÚS HUERTA, COL. RESIDENCIAL PONIENTE ZAPOPAN.
- 5 CASAS EN LA CALLE JOSÉ MARÍA GIL, COL. RESIDENCIAL PONIENTE ZAPOPAN.
- 3 CASAS EN LA CALLE LA LOMA No. 1000, 1008, 1030, COL. HOGARES DEL BATÁN, ZAPOPAN.



2012

INFRAESTRUCTURA VIAL

- ELABORACION DEL ESTUDIO DEL FUNCIONAMIENTO HIDRAULICO DE LA PRESA DEL AHOGADO EN CONDICIONES ACTUALES. (ELABORACION DE ESTUDIOS Y PROYECTOS DE INFRAESTRUCTURA VIAL, HIDRAULICA Y EQUI-PAMIENTO URBANO EN GUADALAJARA, SALTO, TLAJOMULCO DE ZUÑIGA, TLAQUEPAQUE, TONALA, Y ZAPOPAN, SEDEUR.
- ELABORACION DEL ESTUDIO DEL FUNCIONAMIENTO HIDRAULICO DE LA PRESA DEL AHOGADO EN CONDICIONES ACTUALES. (ELABORACION DE ESTUDIOS Y PROYECTOS DE INFRAESTRUCTURA VIAL, HIDRAULICA Y EQUI- PAMIENTO URBANO EN GUADALAJARA, SALTO, TLAJOMULCO DE ZUÑIGA, TLAQUEPAQUE, TONALA, Y ZAPOPAN, SEDEUR.

2009

INFRAESTRUCTURA VIAL

- SERVICIOS DE CONSULTORIA, ASESORIA, ESTUDIO E INVESTIGACIONES PARA LA ELABORACION DEL PROYECTO EJECUTIVO PARA LA OBRA DE SUSTI- TUCION DEL COLECTOR Y PASO A DESNIVEL AV. LAS ROSAS-CUBILETE (SUSTITUCION COLECTOR INTERCEPTOR LOPEZ MATEOS Y AV. LAS ROSAS), SEDEUR.

2008

INFRAESTRUCTURA VIAL

- COORDINACION, CONTROL DE CALIDAD Y LOGISTICA DE LA OBRA DE SUSTI- TUCION DEL COLECTOR Y PASO A DESNIVEL AV. LAS ROSAS-CUBILETE, SEDEUR.
- RECTIFICACION, AMPLIACION, SANEAMIENTO Y PARQUE LINEAL EN PRIMERA ETAPA. TRABAJOS PRELIMINARES DE REFORZAMIENTO EN LAS CAMARAS DEL CANAL STA. CATALINA. SEDEUR.

2005

INFRAESTRUCTURA VIAL

- DIAGNOSTICO HIDRAULICO Y PROYECTO EJECUTIVO DE LA RED EXISTENTE EN LA ZONA DE INFLUENCIA DE AV. AMERICAS NORTE Y AV. CIRC. PONIENTE, HACIA AV. AVILA CAMACHO (GLORIETA COLON Y COLECTOR), SEDEUR.
- ESTUDIO HIDROLOGICO Y DETERMINACION DE GASTOS SANITARIOS PARA LAS CUENCAS DE SAN GASPAR, OSORIO Y SAN ANDRES, CEAS JALISCO.



2004

INFRAESTRUCTURA VIAL

- CAMINO IXCATAN-ARENAS DE LA SOLEDAD, EN EL POBLADO ARENAS DE LA SOLEDAD. ZAPOPAN, JALISCO.

PROYECTO EJECUTIVO DEL COLECTOR MEDIANTE TUBERIA HINCADA, EN LOPEZ MATEOS TRAMO CUBILETE-LAS ROSAS, ZONA METROPOLITANA.

- PROYECTO EJECUTIVO DE LA ADECUACION DEL ACUEDUCTO DE 20" DE DIAMETRO EN LA AV. LOPEZ MATEOS, TRAMO CLINICA RIO A LA CALLE COLOMOS, ZONA METROPOLITANA. SEDEUR.

2002

INFRAESTRUCTURA VIAL

- REVISION DE LOS PROYECTOS DEL COLECTOR 8 DE JULIO ASI COMO PROYECTO EJECUTIVO DENOMINADO "TRABAJOS DE HIDROLOGIA E INGENIERIA PARA LA CUENCA DEL VASO DE LA LIBERACION, INCLUYENDO COL. FERROCARRIL DEL PROYECTO DE COLECTORES AMAPOLA, INTERMEDIO DEL ORIENTE Y CONEXION A COLECTOR SAN JUAN DE DIOS, CEAS.

- PROYECTO DEL PLAN MAESTRO DE COLECTORES METROPOLITANA 1ERA ETAPA Y DE RECTIFICACION DE CAUCES, GUADALAJARA, JALISCO.

- PROYECTO DE IMPLEMENTACION DE ATAGUIA Y SISTEMA DE PRETRATAMIENTO, LOCALIDAD CHAPALA. ELABORACION DE LA NORMATIVIDAD DE LA COMISION ESTATAL DE AGUA Y SANEAMIENTO EN MATERIA DE PROYECTOS DE ALCANTARILLADO SANITARIO Y PLUVIAL. COMISION ESTATAL DE AGUA Y SANEAMIENTO. CEAS JALISCO.

2001

INFRAESTRUCTURA VIAL

- ESTUDIO TOPOGRAFICO, HIDROLOGICO, HIDRAULICO Y GEOTECNICO PARA LA RECTIFICACION Y MEJORAMIENTO DEL CAUCE DEL ARROYO DEL AHOGADO, TRAMO CARRETERA AL SALTO-RIO SANTIAGO. ZONA METROPOLITANA.

2000

INFRAESTRUCTURA VIAL

- PROYECTO EJECUTIVO DEL BARDEO PERIMETRAL DEL CANAL CERRO DEL CUATRO. SIAPA, GUADALAJARA, JALISCO.

- PROYECTO EJECUTIVO DEL CANAL DE LLAMADA DEL LAGO DE CHAPALA.

- PROYECTO EJECUTIVO DEL CANAL DE LLAMADA DEL LAGO DE CHAPALA. CONVENIO ADICIONAL



1999

INFRAESTRUCTURA VIAL

- ESTUDIO INTEGRAL DE RECTIFICACION Y LINEAMIENTO CUENCA ARROYO HONDO Y SISTEMAS FEDERALISTAS. SEDEUR, GUADALAJARA, JALISCO.
- ESTUDIO INTEGRAL DE RECTIFICACION Y LINEAMIENTO CUENCA ARROYO HONDO Y SISTEMAS FEDERALISTAS. CONVENIO ADICIONAL. SEDEUR.

1998

INFRAESTRUCTURA VIAL

- ESTUDIO INTEGRAL DE RECTIFICACION Y LINEAMIENTO CUENCA ARROYO HONDO Y SISTEMAS FEDERALISTAS. SEDEUR, GUADALAJARA, JALISCO.

1997

INFRAESTRUCTURA VIAL

- PROYECTO COLECTOR ZAPOPAN, SEDEUR.

1993

INFRAESTRUCTURA VIAL

- PROYECTO EJECUTIVO PARA EL CONTROL DE ESCURRIMIENTOS EN LA CUENCA CHULUAPAN Y SAN CAYETANO.

1992

INFRAESTRUCTURA VIAL

- PROYECTO EJECUTIVO PARA EL CONTROL DE ESCURRIMIENTOS EN LA CUENCA CHULUAPAN Y SAN CAYETANO, MPIO. CD. GUZMAN.
- PROYECTO EJECUTIVO DE EL SANEAMIENTO DE LOS COLECTORES DE LA CUENCA RIO BLANCO, SEGUNDA ETAPA AL PONIENTE DE LA ZONA METROPOLITANA.





RIVERA CONSTRUCCIONES

WWW.RIVERACO.COM.MX

PILAS@RIVERACO.COM.MX

POZOS@RIVERACO.COM.MX

JUSTO SIERRA NO. 2469 COL. LADRÓN DE GUEVARA

GUADALAJARA, JAL. C.P. 44600

TEL.(33) 3615-0741 3630-1056

☎ (33) 1890 1513



RIVERA CONSTRUCCIONES
RIVERA